

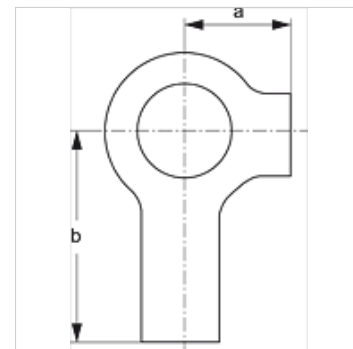
SRS SIS 30-100

Arruela de retenção para suporte de tubo simples

HANSA FLEX

Características

Tipo	para braçadeiras de tubo simples
Série	pesado
Norma	DIN 3015-2
Material	Aço
Proteção de superfície	com revestimento galvanizado



Artigo

Descrição	Tamanho do suporte	a (mm)	b (mm)
SRS SIS 30	1	13	22
SRS SIS 40	2	13	22
SRS SIS 50	3	13	22
SRS SIS 60	4	15	28
SRS SIS 70	5	18	32
SRS SIS 80	6	21	36

é elemento complementar para os seguintes produtos

C D	Composição do grupo C duplo
C	Composição do grupo C