

SSKK IM

Acoplamento para jato de areia IGM rosca grossa

HANSA FLEX

Características

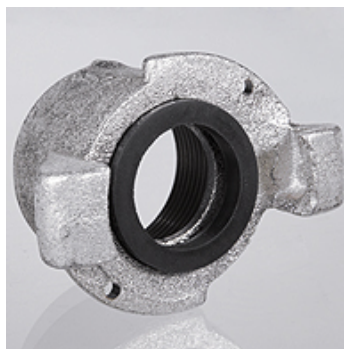
Campo de aplicação para sistemas e cabines de jateamento (estacionário / móvel)

Conexão 1 rosca interna métrica cilíndrica

Conexão 2 Acoplamento de garras

Material Ferro fundido maleável

Proteção de superfície com revestimento galvanizado



Artigo

Descrição	DN	G1	b (mm)	h (mm)	Distância do ressalto (mm)	Pressão operacional máx. (bar)
SSKK NW 50 IM	50	Rosca grossa 50 mm	87	55	58	12
SSKK NW 50 IM 50-N	50	Rosca grossa 50 mm	87	62	58	12