

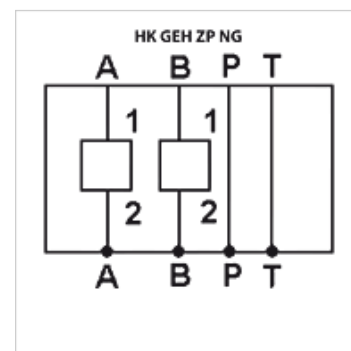
HK GEH ZP NG

Corpo válv. placa intermediária NG6/10 p/ cartucho SAE de 2 vias
aço

HANSA FLEX

Características

Tipo de vedação	Vedação com junta circular
Modelo	atua no canal A + B opcionalmente tampa de um furo de cartucho com tampo cego (*)
Material	Aço
Pressão operacional	máx. 350 bar



Nota

(*) bujão cego adequado
para SAE08/2 : VERSCHLUSS O 08
para SAE10/2 : VERSCHLUSS O 10
para SAE12/2 : VERSCHLUSS O 12

Artigo

Descrição	Conexão	C (mm)	D (mm)	E (mm)	F (mm)	G (mm)	para o tipo da válvula	Peso (kg)
HK ZP NG6 C08 AB	Cetop 03 NG 6	45	50	25	100	45	HKEMDV08 - SAE8/2 3/4-16UNF-2B	1,3
HK ZP NG6 C10 AB	Cetop 03 NG 6	45	50	25	100	45	HKEMDV10 - SAE10/2 7/8-14UNF-2B	1,2
HK ZP NG10 C12 AB	Cetop 05 NG 10	75	50	31	160	52	HKEMDV12 - SAE12/2 1.1/16-12UNF-2B	2,1

Acessórios

VERSCHLUSS O	Bujão para tubo
---------------------	-----------------