

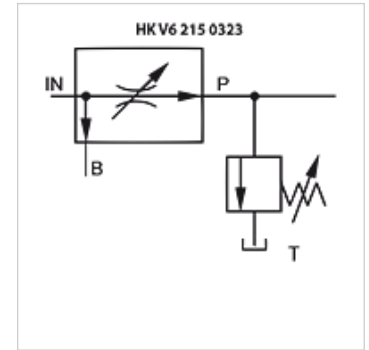
HK V6 215 DBV

Flow control valve with secondary pressure relief

HANSA FLEX

Características

Modelo	pressure-compensated com válvula limitadora de pressão secundária adicional
Material	Corpo: Ferro fundido Partes internas em aço
Pressão operacional	máx. 250 bar



Nota

Estas válvulas devem ser ajustadas para a respectiva aplicação

Descrição

Nestas válvulas reguladoras de fluxo de 3 vias, o fluxo de óleo preferencial (P) é mantido constante, independente do fluxo de entrada de óleo (IN). O fluxo de óleo residual (B) pode ser conduzido para o tanque ou ser utilizado para um consumidor secundário

Distribuição: máx. 75 % do volume de IN para P, mín. 5 l/min para P

Artigo

Descrição	Rosca IN/B	Rosca P	Entrada max. (L/min)	Largura (mm)	Altura (mm)	Comprimento (mm)	Peso (kg)
HK V6 215 0321	Rosca 1/2"	Rosca 3/8"	40	65	110	87	1,40
HK V6 215 0323	Rosca 3/4"	Rosca 1/2"	70	80	125	106	1,84