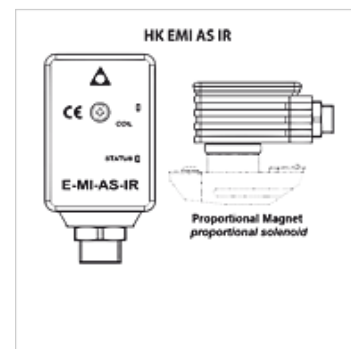
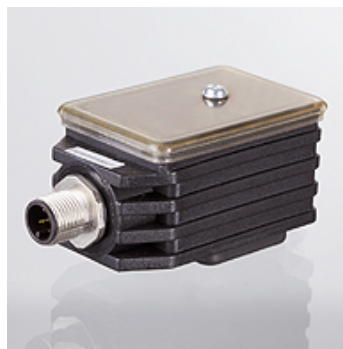


Características

Modelo	Regulador eletrônico para válvulas proporcionais sem sensor
Temperatura operacional max.	60 °C
Conexão	M12 - Conector
Utilização	para válvulas proporcionais com um e dois ímãs sem sensor



Nota

conector M12 HK SP ZH 5P apropriado

Descrição

utilização em circuitos regulados abertos ou fechados

Parte eletrônica protegida por carcaça vedada com amortecimento de vibração

filtro eletrônico na entrada e na saída

Sinal de valor nominal pré-ajustado 0 - 10 VCC

Ajuste por adaptador infravermelho USB (encomendar separadamente)

Informações adicionais

para inclinações para cima e para baixo, característica de válvula regulável e frequência de dither, estabilizada: 24 VCC com mesmo direcionamento e filtrado (11 - 27 V), consumo de potência 40 W

Artigo

Descrição	Peso (kg)
HK EMI AS IR 01H M12	0,5

Acessórios

HK SPZ	Conector elétrico para válvulas proporcionais
HK EC PC IR USB	Adaptador infravermelho USB
HK E SW	Software para eletrônica proporcional ATOS