

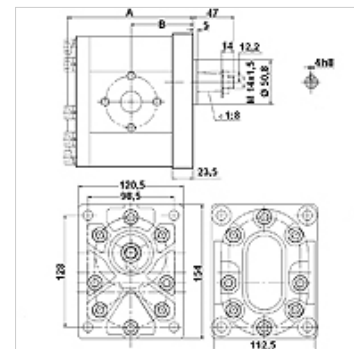
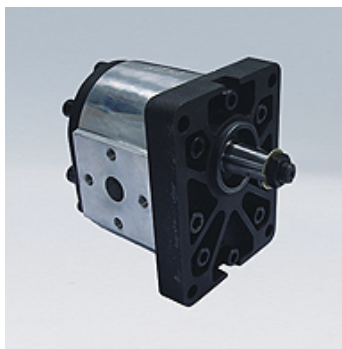
HK CBD1 F5

Bomba de engrenagem tamanho 3 CBD1F5

HANSA FLEX

Características

Modelo	Economy variant Flange frontal e tampa da extremidade de aço fundido
Círculo de furos do lado da pressão	51/M10
Círculo de furos do lado da aspiração	51 / M10 a partir de 20 até 46 VFU ccm 62 / M10 a partir de 55 até 63 VFU ccm
Material	Corpo: Alumínio Flange frontal, tampa da extremidade: Aço fundido



Descrição

Bomba de padrão europeu – Gabarito de furação 128 x 98 – Ø 50,8 – cone 1:8 – conexão flangeada

Instruções de encomenda

Outras versões de bomba disponíveis sob consulta

Artigo

Descrição	VFU (ccm) (cc)	p1 max. (bar)	p2 max. (bar)	p3 max. (bar)	A (mm)	B (mm)	Sentido de rotação	Velocidade de rotação min. (rpm)	Velocidade de rotação max. (rpm)	Peso (kg)
HK CBD1F5 20 F37 Z20	20,00	200	220	250	119,0	58,75	rotação à direita	700	2000	7,00
HK CBD1F5 20 F37 Z2L	20,00	200	220	250	119,0	58,75	rotação à esquerda	700	2000	7,00
HK CBD1F5 26 F37 Z20	26,00	200	220	250	123,5	61,00	rotação à direita	700	2000	7,30
HK CBD1F5 26 F37 Z2L	26,00	200	220	250	123,5	61,00	rotação à esquerda	700	2000	7,30
HK CBD1F5 33 F37 Z20	33,00	200	220	250	128,5	63,50	rotação à direita	700	2000	7,40
HK CBD1F5 33 F37 Z2L	33,00	200	220	250	128,5	63,50	rotação à esquerda	700	2000	7,40
HK CBD1F5 39 F37 Z20	39,00	200	220	250	132,5	65,50	rotação à direita	700	2000	7,50
HK CBD1F5 39 F37 Z2L	39,00	200	220	250	132,5	65,50	rotação à esquerda	700	2000	7,50
HK CBD1F5 46 F37 Z20	46,00	200	220	250	138,0	68,25	rotação à direita	700	2000	7,70
HK CBD1F5 46 F37 Z2L	46,00	200	220	250	138,0	68,25	rotação à esquerda	700	2000	7,70
HK CBD1F5 55 F39 Z20	55,00	200	220	250	143,0	70,25	rotação à direita	700	2000	8,20
HK CBD1F5 55 F39 Z2L	55,00	200	220	250	143,0	70,25	rotação à esquerda	700	2000	8,20
HK CBD1F5 63 F39 Z20	63,00	200	220	250	149,5	74,00	rotação à direita	700	2000	8,50
HK CBD1F5 63 F39 Z2L	63,00	200	220	250	149,5	74,00	rotação à esquerda	700	2000	8,50

VFU = volume transportado por giro – p1 = pressão contínua – p2 = pressão operacional – p3 = pressão máxima

Acessórios

WDA	Conexão para bomba, (3 furos), ângulo 90°
WDS	Conexão para bomba, (3 furos), ângulo 90°
F	Conexão para bomba, (4 furos)
FE	Conexão para bomba, (4 furos)

Elementos complementares

HK MPK	Tabela seleção Combinações motor-bomba para bombas de engrenagem
---------------	--