

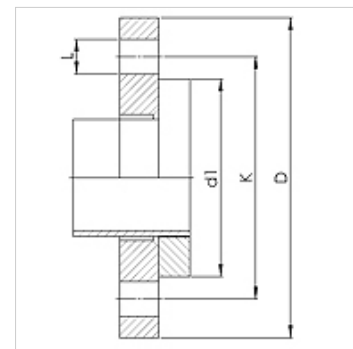
# WA LF PN6 VA

Peça de conexão ... LF, PN 6, VA

**HANSA FLEX**

## Características

<b>Campo de aplicação</b>	Instrumentos de conexão para mangueiras metálicas
<b>Conexão 1</b>	colar liso com flange solta no nível de pressão PN6
<b>Tipo de vedação 1</b>	face plana
<b>Norma</b>	DIN 2641 DIN EN 1092-1
<b>Aplicação</b>	modelo soldado resistente a temperaturas até 200 °C modelo soldado em aço inoxidável resistente a temperaturas até 550 °C
<b>Modelo</b>	reto
<b>Material</b>	Bocal de tubo em aço inoxidável Colar em aço inoxidável Flange solta em aço inoxidável



## Instruções de encomenda

Outros modelos sob consulta

## Artigo

Descrição	DN	PN (bar)	D (mm)	d1 (mm)	K (mm)	L (mm)
WA 010 LF PN6 VA	10	6	75	35	50	11
WA 013 LF PN6 VA	13	6	80	40	55	11
WA 020 LF PN6 VA	20	6	90	50	65	11
WA 025 LF PN6 VA	25	6	100	60	75	11
WA 032 LF PN6 VA	32	6	120	70	90	14
WA 040 LF PN6 VA	40	6	130	80	100	14
WA 050 LF PN6 VA	50	6	140	90	110	14
WA 065 LF PN6 VA	65	6	160	110	130	14
WA 080 LF PN6 VA	80	6	190	128	150	18
WA 100 LF PN6 VA	100	6	210	148	170	18
WA 125 LF PN6 VA	125	6	240	178	200	18
WA 150 LF PN6 VA	150	6	265	202	225	18

## Variantes do produto

WA LF PN6 Peça de conexão ... LF, PN 6, aço, Bocal de tubo em aço inoxidável