

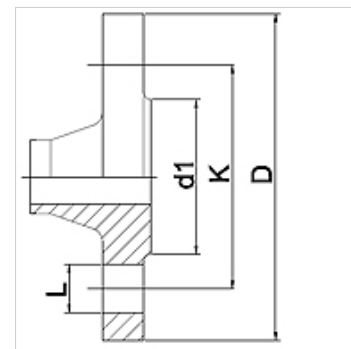
WA LV PN6 VA

Peça de conexão ... LV, PN 6, VA

HANSA FLEX

Características

Campo de aplicação	Instrumentos de conexão para mangueiras metálicas
Conexão 1	Flange pré-soldada no nível de pressão PN6
Tipo de vedação 1	face plana
Norma	DIN 2631 DIN EN 1092-1
Aplicação	modelo soldado resistente a temperaturas até 200 °C modelo soldado em aço inoxidável resistente a temperaturas até 550 °C
Modelo	reto
Material	Aço inoxidável



Instruções de encomenda

Outros modelos sob consulta

Artigo

Descrição	DN	PN (bar)	D (mm)	d1 (mm)	K (mm)	L (mm)
WA 010 LV PN6 VA	10	6	75	35	50	11
WA 013 LV PN6 VA	13	6	80	40	55	11
WA 020 LV PN6 VA	20	6	90	50	65	11
WA 025 LV PN6 VA	25	6	100	60	75	11
WA 032 LV PN6 VA	32	6	120	70	90	14
WA 040 LV PN6 VA	40	6	130	80	100	14
WA 050 LV PN6 VA	50	6	140	90	110	14
WA 065 LV PN6 VA	65	6	160	110	130	14
WA 080 LV PN6 VA	80	6	190	128	150	18
WA 100 LV PN6 VA	100	6	210	148	170	18
WA 125 LV PN6 VA	125	6	240	178	200	18
WA 150 LV PN6 VA	150	6	265	202	225	18

Variantes do produto

WA LV PN6 Peça de conexão ... LV, PN 6, aço, Aço