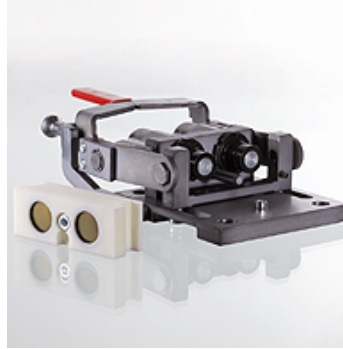


# SKM IR FS MULTI FL

Metade fixa de engate rápido múltiplo plano

## Características

<b>Campo de aplicação</b>	Máquinas de construção
<b>Conexão 1</b>	Rosca interna BSP cilíndrica
<b>Conexão 2</b>	parte fêmea
<b>Pressão residual:</b>	Engate-rápido sob pressão até aprox. 200 bar
<b>Tipo</b>	Multiacoplamento
<b>Complemento de tipo</b>	Sistema de troca rápida, 2 x
<b>Escopo de fornecimento</b>	placa de proteção antipeira resistente às intempéries
<b>máx.: Fluxo</b>	90 L/min
<b>Material</b>	Aço
<b>Proteção de superfície</b>	Zinco-níquel



## Descrição

extremamente plana - mecânica perfeita  
Construção robusta, altamente resistente, com materiais endurecidos  
Engate-rápido com colocação de alavanca  
Estrutura modular

## Informações adicionais

Para isso os multiacoplamentos oferecem vantagens significativas em relação aos acoplamentos de rosca e encaixe integrados:

- Economia de tempo através da substituição rápida e simples de equipamentos acopláveis
- Manuseio fácil através do acoplamento simultâneo de várias conexões
- Acoplamento fácil, mesmo com os sistemas sob pressão
- Sem confundir as conexões, sem troca acidental das vias de fluxo
- Válvulas de vedação plana impedem vazamentos de óleo, inclusões de ar e possibilitam uma limpeza simples, mesmo em um ambiente de trabalho sujo.

## Artigo

Descrição	Rosca de conexão	Pressão operacional (bar)	Tamanho
SKM 20 IR 3 FS MULTI FL	Rosca 3/4" -14	330,0	3