

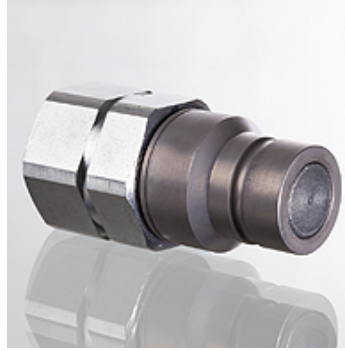
SKS IJ FS HA

Engate-rápido de encaixe - parte macho

HANSA FLEX

Características

Campo de aplicação	em obras, em mineração e na construção de túneis
Tipo	face plana
Conexão 1	Rosca interna UN/UNF
Tipo de vedação 1	conexão roscada com a forma F
Norma	ISO 16028
Característica adicional	para martelo
compatível com	Stucchi
Material	Aço
Proteção de superfície	com revestimento galvanizado



Artigo

Descrição	DN*	Rosca de conexão	Tamanho	Pressão operacional (bar)	SF gek.*	Temperatura do óleo mineral min. (°C)	Temperatura do óleo mineral max. (°C)
SKS 20 IJ 5 FS HA	19	UN 1.1/16" -12	5	350,0	4	-25	100
SKS 25 IJ 5 FS HA	25	UN 1.5/16" -12	5	350,0	4	-25	100

DN = diâmetro nominal