

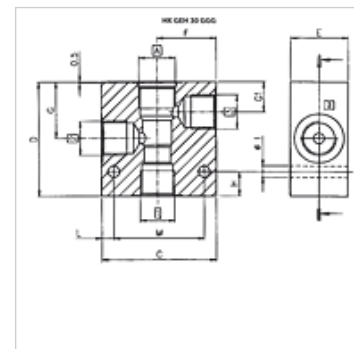
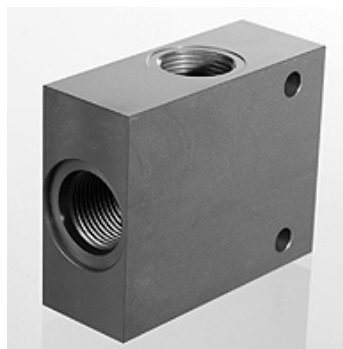
# HK GEH 30 GGG

Corpo de válvula para válvula rosca macho SAE de 3 vias GGG40

**HANSA FLEX**

## Características

Material	GGG 40
Pressão operacional	máx. 350 bar
Proteção de superfície	galvanizado



## Artigo

Descrição	Furo da válvula	A	Conexão 1,3	Conexão 3	C	D	E	F	G	G1	H	I	L	M	Peso
					(mm)	(mm)	(mm)	(mm)	(mm)	(mm)	(mm)	(mm)	(mm)	(mm)	(kg)
HK GEH 38 C0830 GGG	C0830	UNF 3/4" -16	Rosca 3/8"	Rosca 3/8"	60	65	29	30,0	29,5	15,0	15	7	7,5	44	0,6
HK GEH 38 C1030 GGG	C1030	UNF 7/8" -14	Rosca 3/8"	Rosca 3/8"	70	75	39	35,5	34,5	18,5	15	7	7,5	54	1,2
HK GEH 12 C1230 GGG	C1230	UNF 1.1/16" -12	Rosca 3/4"	Rosca 1/2"	80	100	39	40,0	53,5	28,5	18	9	10,0	59	1,7

## é acessório para os seguintes produtos

HK BFCV	Válvulas reguladoras de fluxo BFCV de 3 vias
HK PRRS	Válvula redutora de pressão de 3 vias, PRRS