

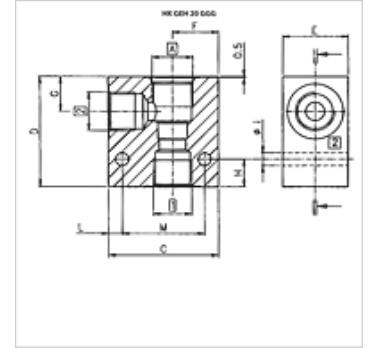
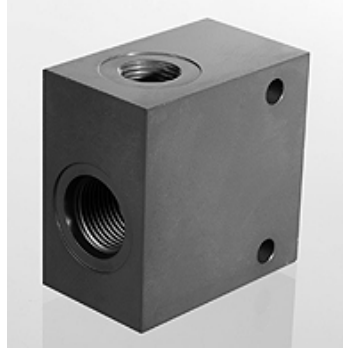
HK GEH 20 GGG

Corpo de válvula para válvula rosca macho SAE de 2 vias GGG40

HANSA FLEX

Características

Material	GGG 40
Pressão operacional	máx. 350 bar
Proteção de superfície	galvanizado



Artigo

Descrição	Furo da válvula	A	Conexão 1,3	C	D	E	F	G	H	I	L	M	Peso
				(mm)	(mm)	(mm)	(mm)	(mm)	(mm)	(mm)	(mm)	(mm)	(kg)
HK GEH 38 C0820 GGG	C0820	UNF 3/4" -16	Rosca 3/8"	50	50	29	20	13,5	12	6	9,0	35	0,4
HK GEH 38 C1020 GGG	C1020	UNF 7/8" -14	Rosca 3/8"	60	60	40	24	19,0	15	7	7,5	45	0,8
HK GEH 34 C1020 GGG	C1020	UNF 7/8" -14	Rosca 3/4"	60	60	44	24	21,5	15	7	7,5	45	1,7
HK GEH 12 C1220 GGG	C1220	UNF 1.1/16" -12	Rosca 1/2"	80	80	50	34	26,0	18	9	10,0	60	0,9
HK GEH 34 C1220 GGG	C1220	UNF 1.1/16" -12	Rosca 3/4"	80	80	50	34	26,0	18	9	10,0	60	1,7

é acessório para os seguintes produtos

HK EMDV	Válvula direcional solenóide de assento EMDV 2/2
HK RVPS	Válvula limitadora de pressão RVPS
HK PCFC	Válvulas reguladoras de fluxo PCFC de 2 vias