

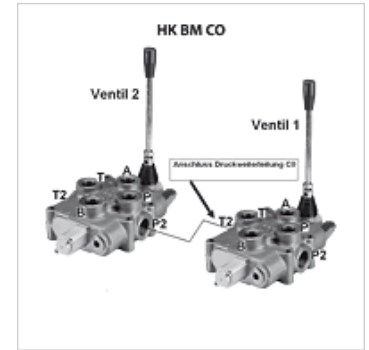
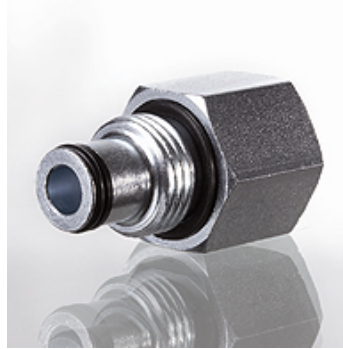
HK BM C0

Condutor de pressão para válvula direcional manual BM

HANSA FLEX

Características

Escopo de fornecimento	com O-ring
Material	Aço



Descrição

O condutor de pressão é adequado para ligar as válvulas monobloco do tipo HK BM entre si. Deste modo, o condutor de pressão é parafusado à válvula 1 no terminal lateral de óleo T2. O retorno para o tanque na válvula 1 deve ser ligado no terminal superior T1.

" /><mq:ch val="

" />Se a válvula 1 não for acionada, outra função com pressão total e fluxo volumétrico pode ser controlada pela válvula 2. Com o acionamento da válvula 1 não é fornecida nenhuma pressão na válvula 2.

Artigo

Descrição	para o tipo da válvula	Peso (kg)
HK BM40 C0	HK BM40	0,10
HK BM70 C0	HK BM70	0,10
HK BM150 C0	HK BM150	0,15

é acessório para os seguintes produtos

HK BM40	Válvula direcional manual BM 40
HK BM70	Válvula direcional manual BM 70
HK BM150	Válvula direcional manual BM 150