

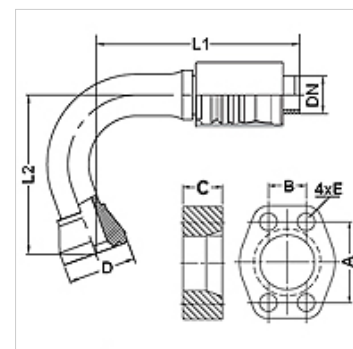
PA 700 SK6 100 PLUS

Terminal com capa para prensar, SK6 A100°

HANSA FLEX

Características

| | |
|---------------------------------|--|
| Campo de aplicação | Terminal com capa para prensar para mangueiras HD 700 PLUS |
| Conexão 1 | Conexão de flange SAE para 6000 PSI |
| Tipo de vedação 1 | vedação plana com O-ring SF |
| Integração | com dispositivo de segurança contra rompimento e vazamento (Interlock) |
| Escopo de fornecimento | Terminal com capa |
| Característica adicional | cone SAE fitting |
| Material | Aço |
| Proteção de superfície | com revestimento galvanizado |



Artigo

| Descrição | DN | Tamanho | Polegada | Tamanho do flange | D (mm) | M métr. | L1 (mm) | L2 (mm) | A (mm) | B (mm) | C (mm) | E (mm) |
|---------------------|----|---------|----------|-------------------|-----------|---------|------------|------------|-----------|-----------|-----------|-----------|
| PA 750 SK6 100 PLUS | 51 | 32 | 2" | 2" | 83,5 | | 196,0 | 195,0 | 96,8 | 44,5 | 50,0 | 21 |

Acessórios

| | |
|----------------------|--------------------------------|
| FS | Vedação para flanges SAE e ISO |
| SCHRAUBE M | Parafuso de sextavado interno |
| SCHRAUBE M VZ | Parafuso de sextavado interno |