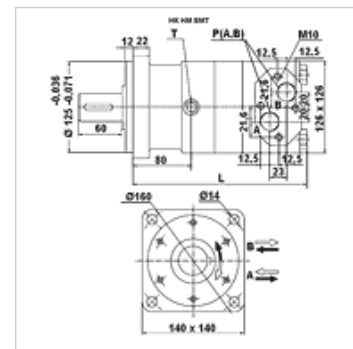


## Características

<b>Conexão</b>	Conexões de óleo: A + B = Rosca 3/4"; óleo de vazamento = Rosca 1/4"
<b>Modelo</b>	Economy variant / short shaft always connect drain line Four hole flange bolt circle 160 Eixo Ø 40mm, comprimento 60mm
<b>Pressão de entrada e de retorno com conduto de óleo de vazamento max.</b>	210 bar



## Nota

Recomenda-se a conexão geral da tubulação de fuga de óleo!

## Artigo

Descrição	Fluxo max. (L/min)	Volume absorvido por rotação (cc)	Velocidade de rotação min. (rpm)	Velocidade de rotação max. (rpm)	Torque max. (N-m)	Queda de pressão max. (bar)	Pmax. at 0-100 rpm (bar)	Pmax. at 100-300 rpm (bar)	Pmax. at 300 rpm (bar)	L (mm)	Peso (kg)
HK HM BMT 160	100	158,8	10	625	450	200	75	40	20	210	20,3
HK HM BMT 200	125	200,8	10	625	560	200	75	40	20	215	20,8
HK HM BMT 250	125	252,2	10	500	710	200	75	40	20	220	21,4
HK HM BMT 315	125	317,5	10	280	900	200	75	40	20	227	22,4
HK HM BMT 400	125	401,6	10	305	1000	180	75	40	20	236	23,0
HK HM BMT 500	125	535,5	10	240	1120	160	75	40	-	255	24,0

max. pressure on shaft seal (without leak oil line) or pressure in leak oil line – Valores para torque e queda de pressão válidos para funcionamento contínuo – p<sub>máx.</sub> = pressão máxima

## Acessórios

HK V0 590 Válvula de choque

## Acessório para

HK HM BM DS Jogo de juntas para motor planetário hidráulico CN