

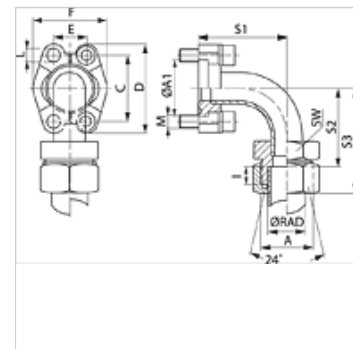
SFCE 90 (6000 PSI)

Adaptador de flange SAE, soldada

HANSA FLEX

Características

Série de pressão	6000 psi
Norma	DIN 3901 / 3902
Complemento de tipo	soldado
Modelo	Ângulo de 90°
Tipo	Adaptador de flange SAE
Escopo de fornecimento	apenas peça intermediária
Material	S355J2G3 (C22)
Proteção de superfície	com revestimento galvanizado



Nota

A pressão operacional máxima indicada refere-se ao flange! A pressão operacional efetiva é determinada pelo tubo (espessura da parede) e pela qualidade do tubo!

Os parafusos recomendados estão listados nas colunas M (metr) ou M (unc).

Artigo

Descrição	Série	Ø RAD (mm)	PB 10.9 (bar)	Tamanho	A	A1 (mm)	I (mm)	S1 (mm)	S2 (mm)	S3 (mm)	SW (mm)	L (mm)	M métr.	M unc
SFCE 6002-90 S25	S	25	400	3/4"	M36x2	41,3	12,0	62	59,0	83	36	10,7	M 10 x 35	3/8" x 1.1/2"
SFCE 6002-90 S30	S	30	400	3/4"	M42x2	41,3	13,5	62	57,5	84	46	10,7	M 10 x 35	3/8" x 1.1/2"
SFCE 6003-90 S25	S	25	400	1"	M36x2	47,6	12,0	74	73,0	97	36	*1	M 12 x 45	7/16" x 1.3/4"
SFCE 6003-90 S30	S	30	400	1"	M42x2	47,6	13,5	74	71,5	98	46	*1	M 12 x 45	7/16" x 1.3/4"
SFCE 6004-90 S38	S	38	315	1.1/4"	M52x2	54,0	16,0	96	91,0	122	55	*2	M 14 x 50	1/2" x 1.3/4"
SFCE 6005-90 S38	S	38	315	1.1/2"	M52x2	63,5	16,0	111	91,0	122	55	17,0	M 16 x 55	5/8" x 2"

Série: LL = muito leve L = leve S = pesada - PN = Pressão nominal PB = Pressão operacional máx. - Ø RAD = diâmetro externo do tubo

*1) = opcionalmente 12,0 ou 12,5 - *2) = opcionalmente 13,5 ou 14,5

Variantes do produto

SFCE 90 M (3000 / 6000 PSI) Adaptador de flange SAE, soldada, com 2 meio-flanges, jogo de parafusos e O-ring

SFCE 90 U (3000 / 6000 PSI) Adaptador de flange SAE, soldada, com 2 meio-flanges, jogo de parafusos e O-ring