

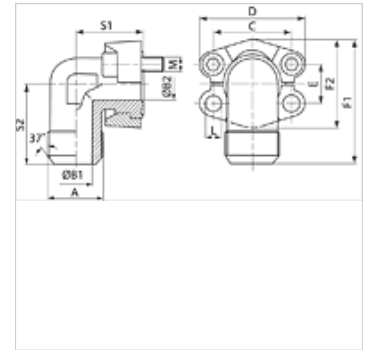
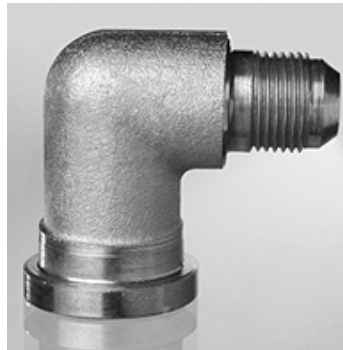
# WFG JIC (3000 PSI)

## Adaptador de flange SAE, forjado

**HANSA FLEX**

### Características

Série de pressão	3000 psi
Norma	SAE J 518 C ISO 6162
Complemento de tipo	forjado
Modelo	Ângulo de 90°
Tipo	Adaptador de flange SAE
Escopo de fornecimento	apenas flange
Material	S355J2G3 (ST52.3)
Proteção de superfície	com revestimento galvanizado



### Nota

A pressão operacional máxima indicada refere-se ao flange! A pressão operacional efetiva é determinada pelo tubo (espessura da parede) e pela qualidade do tubo!

Os parafusos recomendados estão listados nas colunas M (métr) ou M (unc).

### Artigo

Descrição	PB 10.9 (bar)	Tamanho	A	B1 (mm)	B2 (mm)	E (mm)	F1 (mm)	S1 (mm)	S2 (mm)	L (mm)	M métr.	M unc
WFG 3001 JIC 3/4	350	1/2"	UNF 3/4" -16	9,9	13	17,5	60,8	38	38	8,7	M 8 x 25	5/16" x 1.1/4"
WFG 3001 JIC 7/8	350	1/2"	UNF 7/8" -14	12,3	13	17,5	60,8	38	38	8,7	M 8 x 25	5/16" x 1.1/4"
WFG 3002 JIC 1 1/16	350	3/4"	UNF 1.1/16" -12	15,5	19	22,2	70,9	42	45	10,7	M 10 x 30	3/8" x 1.1/2"
WFG 3002 JIC 1 5/16	350	3/4"	UN 1.5/16" -12	21,5	19	22,2	70,9	42	45	10,7	M 10 x 30	3/8" x 1.1/2"
WFG 3002 JIC 7/8	350	3/4"	UNF 7/8" -14	12,3	19	22,2	70,9	42	45	10,7	M 10 x 30	3/8" x 1.1/2"
WFG 3003 JIC 1 1/16	315	1"	UNF 1.1/16" -12	15,5	24	26,2	79,2	45	50	10,7	M 10 x 30	3/8" x 1.1/2"
WFG 3003 JIC 1 5/16	315	1"	UN 1.5/16" -12	21,5	24	26,2	79,2	45	50	10,7	M 10 x 30	3/8" x 1.1/2"
WFG 3003 JIC 1 5/8	315	1"	UN 1.5/8" -12	27,5	24	26,2	79,2	45	50	10,7	M 10 x 30	3/8" x 1.1/2"
WFG 3004 JIC 1 5/16	250	1.1/4"	UN 1.5/16" -12	21,5	31	30,2	85,3	50	59	*1	*2	7/16" x 1.1/2"
WFG 3004 JIC 1 5/8	250	1.1/4"	UN 1.5/8" -12	27,5	31	30,2	85,3	50	59	*1	*2	7/16" x 1.1/2"
WFG 3005 JIC 1 5/8	200	1.1/2"	UN 1.5/8" -12	27,5	38	35,7	117,1	76	76	13,5	M 12 x 35	1/2" x 1.1/2"
WFG 3005 JIC 1 7/8	200	1.1/2"	UN 1.7/8" -12	33,0	38	35,7	117,1	76	76	13,5	M 12 x 35	1/2" x 1.1/2"

PN = Pressão nominal PB = Pressão operacional máx.

\*1) = opcionalmente 10,5, 12,0 ou 12,5 – \*2) = opcionalmente M 10 x 30 ou M 12 x 35

### Variantes do produto

WFG JIC U (3000 / 6000 PSI) Adaptador de flange SAE, forjado, com 2 meio-flanges, jogo de parafusos e O-ring

WFG JIC M (3000 / 6000 PSI) Adaptador de flange SAE, forjado, com 2 meio-flanges, jogo de parafusos e O-ring