

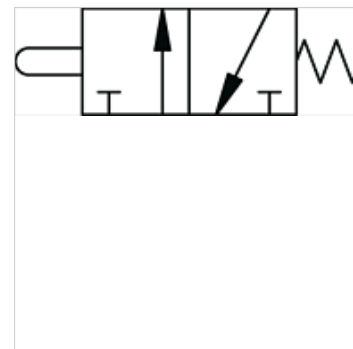
K-WMV 3/2 MANU DRUCKKNOPF

3/2-way miniature valves, manually operated, with pushbutton

HANSA FLEX

Características

Função	NC
Pressão operacional	0,5 - 10 bar
Temperatura operacional	-10 °C até +60 °C
Fluxo 6bar e 5bar	35 NI/min
Ø nominal	2,5 mm
Pressão de acionamento 6bar	8 N
Corpo da válvula	Alumínio
Tecla de pressão	Latão niquelado
Mola	aço inoxidável
Material de vedação	NBR



Nota

Outras indicações a pedido.

Descrição

Monostable (non-latching) and bistable (latching) versions available.

Artigo

Descrição	Conexão	Acionamento	Disco
K- 07 15 00 50	4 mm na lateral	monostable	Black
K- 07 15 00 51	4 mm na lateral	monostable	Red
K- 07 15 00 52	M 5 lateral	monostable	Black
K- 07 15 00 53	M 5 lateral	monostable	Red