

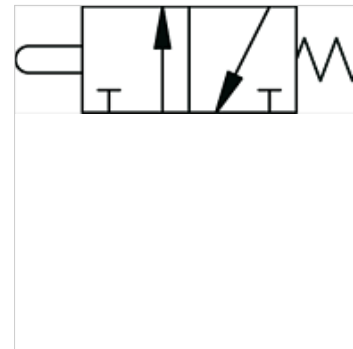
# K-WMV 3/2 MANU ZUGSCHALTER

Válvulas miniaturas de 3/2 vias, com acionamento manual, interruptor de tração, dupla estabilidade, com cadeado

**HANSA FLEX**

## Características

Função	NC
Pressão operacional	0,5 - 10 bar
Temperatura operacional	-10 °C até +60 °C
Fluxo 6bar e 5bar	35 NI/min
Ø nominal	2,5 mm
Pressão de acionamento 6bar	8 N
Corpo da válvula	Alumínio
Tecla de pressão	Latão niquelado
Mola	aço inoxidável
Material de vedação	NBR



## Nota

Outras indicações a pedido.

## Descrição

Na versão com dupla estabilidade (de engate).

## Artigo

Descrição	Conexão	Acionamento
K- 07 15 00 64	4 mm na lateral	dupla estabilidade
K- 07 15 00 65	M 5 lateral	dupla estabilidade