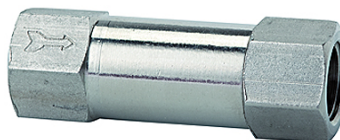


K-RD DURCHGANGSFORM VA

Non-return valves - Straight-way type stainless steel

Características

Pressão operacional	2 - 10 bar
Temperatura operacional	-10 °C to +150 °C
Pressão de abertura	0.2 bar
Mola	Stainless steel 1.4319
Carcaça	Stainless steel 1.4404
O-Ring	FKM (FPM)



Nota

Outras indicações a pedido.

Artigo

Descrição	Rosca	Comprimento (mm)	Pressão de abertura (bar)	SW (mm)
K- 07 30 24 28	G 1/8	40,0	0,2	13
K- 07 30 24 29	G 1/4	48,0	0,2	16