

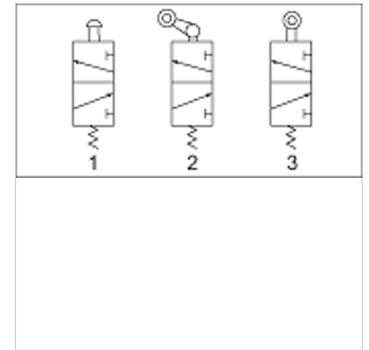
K-WV 3/2 MECHA STOESSEL M3

3/2-way valve, mechanically operated, with plunger, NC

HANSA FLEX

Características

| | |
|---------------------------|--|
| Pressão operacional | 0 - 10 bar |
| Faixa de temperatura | -20 °C to +70 °C |
| Medição do valor de fluxo | At P1 = 8 bar, P2 = 6 bar and pressure drop $\Delta p = 1$ bar |
| Corpo da válvula | Aluminium alloy |



Nota

Outras indicações a pedido.

Artigo

| Descrição | Conexão | Conexão de purga | Fluxo (L/min) | Número do diagrama de conexões |
|----------------|---------|------------------|---------------|--------------------------------|
| K- 07 15 01 67 | G 1/8 | G 1/8 | 450 | 1 |
| K- 07 15 01 68 | G 1/4 | G 1/4 | 550 | 1 |