

K-STECKVERBINDU MINI

Unions, mini

HANSA FLEX

Características

Pressão de trabalho Max. 10 bar, vacuum

Campo de aplicação Ar, Vácuo

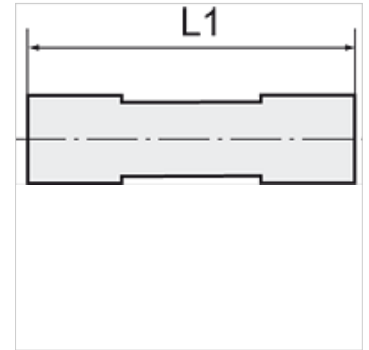
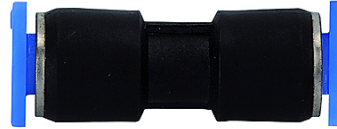
Mangueiras recomendadas PU or PA (nylon)

Fluidos Ar comprimido

Faixa de temperatura 0 °C to +60 °C

Material Polímero e latão niquelado

Anel de pressão Plastic



Nota

Outras indicações a pedido.

Descrição

Push-in fittings series manufactured in plastic and nickel-plated brass, space-saving miniature design.

Artigo

Descrição	para Ø externo da mangueira	L1 (mm)
K- 07 40 23 81	3 mm	21,0
K- 07 40 23 82	4 mm	26,5
K- 07 40 23 83	6 mm	27,5