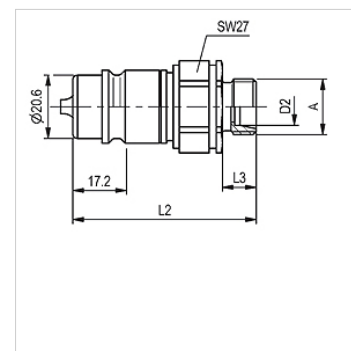


### Características

<b>Campo de aplicação</b>	Agricultura Indústria
<b>Conexão 1</b>	Rosca externa métrica cilíndrica
<b>Tipo de vedação 1</b>	Cone interno 24°
<b>Norma</b>	conforme ISO 7241-1 série A
<b>Pressão operacional</b>	máx. 250 bar
<b>Fluxo volumétrico</b>	máx. 240 l/mín, em associação com SKS-Agrar
<b>Faixa de temperatura</b>	-30 °C até +100 °C
<b>Material</b>	Aço
<b>Proteção de superfície</b>	com revestimento galvanizado



### Nota

Com conexões roscadas padrão, ao determinar a pressão de serviço, a pressão de serviço máxima permitida das conexões tem que ser considerada.

### Descrição

O desenvolvimento constante deste conector preenche os requisitos extremos na prática.

### Artigo

Descrição	DN*	Série	para Ø externo do tubo em (mm)	Rosca de conexão	L1 (mm)	L2 (mm)	Tamanho	SF gek.*	Peso (kg)
SKS 10 HL 3 AGRAR	10	L	12	M 18x1,5	60,0	11,0	3	4	0,109
SKS 13 HL 3 AGRAR	12	L	15	M 22x1,5	61,0	12,0	3	4	0,117
SKS 16 HL 3 AGRAR	16	L	18	M 26x1,5	61,0	12,0	3	4	0,119

DN = diâmetro nominal – SF acopl. = fator de segurança acoplado

### Acessórios

**SKS ZUBS** Conector de acoplamento com proteção antipoeira, SKS..