

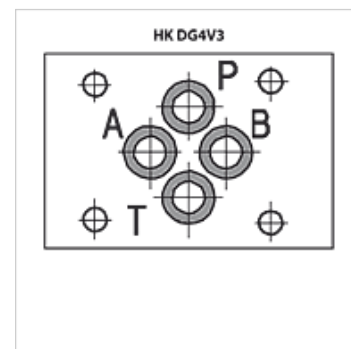
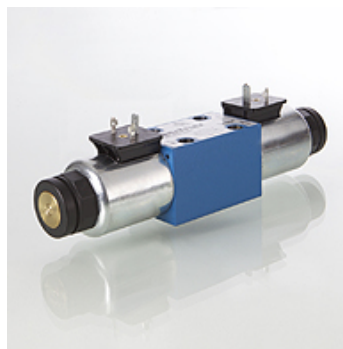
# HK DG4V3

Válvula direcional solenoide NG 6

**HANSA FLEX**

## Características

Modelo	Válvula direcional 4/2 ou válvula direcional 4/3 com acionamento manual de emergência
Escopo de fornecimento	com bobina, sem conector
Pressão operacional	P, A, B: máx. 350bar / T: máx. 210bar
Fluxo volumétrico	máx. 80 l/min (observe curvas características))
Conexão	ISO/Cetop 03 NG6
Fixação	4 Unid. parafuso de sextavado interno M5x30 12.9
Classe de proteção	IP 65



## Descrição

Limites de capacidade de comutação, ver curvas características

## Instruções de encomenda

Outros circuitos e modelos assim como fluxos volumétricos e limites de capacidade de comutação sob consulta

## Artigo

Descrição	Tipo	Tipo de pistão	Tensão nominal/ tipo de corrente	Sobreposição	Modelo	Peso (kg)
HK DG4V3 0A VM U 12DC	4/2	0A [PB/AT]-[PA/BT]	12 VDC	negativo (aberto)	Retorno por mola	1,60
HK DG4V3 0A VM U 24DC	4/2	0A [PB/AT]-[PA/BT]	24 VDC	negativo (aberto)	Retorno por mola	1,60
HK DG4V3 0A VM U 110AC	4/2	0A [PB/AT]-[PA/BT]	110 VCA	negativo (aberto)	Retorno por mola	1,60
HK DG4V3 0A VM U 230AC	4/2	0A [PB/AT]-[PA/BT]	230 VAC 50 Hz	negativo (aberto)	Retorno por mola	1,60
HK DG4V3 0B VM U 12DC	4/2	0B [PB/AT]-[ABPT]	12 VDC	negativo (aberto)	Retorno por mola	1,60
HK DG4V3 0B VM U 24DC	4/2	0B [PB/AT]-[ABPT]	24 VDC	negativo (aberto)	Retorno por mola	1,60
HK DG4V3 0B VM U 110AC	4/2	0B [PB/AT]-[ABPT]	110 VCA	negativo (aberto)	Retorno por mola	1,60
HK DG4V3 0B VM U 230AC	4/2	0B [PB/AT]-[ABPT]	230 VAC 50 Hz	negativo (aberto)	Retorno por mola	1,60
HK DG4V3 2A VM U 12DC	4/2	2A [PB/AT]-[PA/BT]	12 VDC	positivo (fechado)	Retorno por mola	1,60
HK DG4V3 2A VM U 24DC	4/2	2A [PB/AT]-[PA/BT]	24 VDC	positivo (fechado)	Retorno por mola	1,60
HK DG4V3 2A VM U 110AC	4/2	2A [PB/AT]-[PA/BT]	110 VCA	positivo (fechado)	Retorno por mola	1,60
HK DG4V3 2A VM U 230AC	4/2	2A [PB/AT]-[PA/BT]	230 VAC 50 Hz	positivo (fechado)	Retorno por mola	1,60
HK DG4V3 2AL VM U 12DC	4/2	2AL [PB/AT]-[PA/BT]	12 VDC	positivo (fechado)	Retorno por mola	1,60
HK DG4V3 2AL VM U 24DC	4/2	2AL [PB/AT]-[PA/BT]	24 VDC	positivo (fechado)	Retorno por mola	1,60
HK DG4V3 2AL VM U 110AC	4/2	2AL [PB/AT]-[PA/BT]	110 VCA	positivo (fechado)	Retorno por mola	1,60
HK DG4V3 2AL VM U 230AC	4/2	2AL [PB/AT]-[PA/BT]	230 VAC 50 Hz	positivo (fechado)	Retorno por mola	1,60
HK DG4V3 2B VM U 12DC	4/2	2B [PB/AT]-[A/B/P/T]	12 VDC	positivo (fechado)	Retorno por mola	1,60
HK DG4V3 2B VM U 24DC	4/2	2B [PB/AT]-[A/B/P/T]	24 VDC	positivo (fechado)	Retorno por mola	1,60
HK DG4V3 2B VM U 110AC	4/2	2B [PB/AT]-[A/B/P/T]	110 VCA	positivo (fechado)	Retorno por mola	1,60
HK DG4V3 2B VM U 230AC	4/2	2B [PB/AT]-[A/B/P/T]	230 VAC 50 Hz	positivo (fechado)	Retorno por mola	1,60
HK DG4V3 6B VM U 12DC	4/2	6B [PB/AT]-[ABT/P]	12 VDC	positivo (fechado)	Retorno por mola	1,60
HK DG4V3 6B VM U 24DC	4/2	6B [PB/AT]-[ABT/P]	24 VDC	positivo (fechado)	Retorno por mola	1,60
HK DG4V3 6B VM U 110AC	4/2	6B [PB/AT]-[ABT/P]	110 VCA	positivo (fechado)	Retorno por mola	1,60
HK DG4V3 6B VM U 230AC	4/2	6B [PB/AT]-[ABT/P]	230 VAC 50 Hz	positivo (fechado)	Retorno por mola	1,60
HK DG4V3 8BL VM U 12DC	4/2	8BL [PA/BT]-[A/B/P/T]	12 VDC	negativo (aberto)	Retorno por mola	1,60
HK DG4V3 8BL VM U 24DC	4/2	8BL [PA/BT]-[A/B/P/T]	24 VDC	negativo (aberto)	Retorno por mola	1,60
HK DG4V3 8BL VM U 110AC	4/2	8BL [PA/BT]-[A/B/P/T]	110 VCA	negativo (aberto)	Retorno por mola	1,60
HK DG4V3 8BL VM U 230AC	4/2	8BL [PA/BT]-[A/B/P/T]	230 VAC 50 Hz	negativo (aberto)	Retorno por mola	1,60
HK DG4V3 22A VM U 12DC	4/2	22A [PB/A/T]-[PA/B/T]	12 VDC	positivo (fechado)	Retorno por mola	1,60
HK DG4V3 22A VM U 24DC	4/2	22A [PB/A/T]-[PA/B/T]	24 VDC	positivo (fechado)	Retorno por mola	1,60
HK DG4V3 22A VM U 110AC	4/2	22A [PB/A/T]-[PA/B/T]	110 VCA	positivo (fechado)	Retorno por mola	1,60
HK DG4V3 22A VM U 230AC	4/2	22A [PB/A/T]-[PA/B/T]	230 VAC 50 Hz	positivo (fechado)	Retorno por mola	1,60
HK DG4V3 0C VM U 12DC	4/3	0C [PB/AT]-[ABPT]-[PA/BT]	12 VDC	negativo (aberto)	Retorno por mola em 0	2,20
HK DG4V3 0C VM U 24DC	4/3	0C [PB/AT]-[ABPT]-[PA/BT]	24 VDC	negativo (aberto)	Retorno por mola em 0	2,20
HK DG4V3 0C VM U 110AC	4/3	0C [PB/AT]-[ABPT]-[PA/BT]	110 VCA	negativo (aberto)	Retorno por mola em 0	2,20
HK DG4V3 0C VM U 230AC	4/3	0C [PB/AT]-[ABPT]-[PA/BT]	230 VAC 50 Hz	negativo (aberto)	Retorno por mola em 0	2,20
HK DG4V3 2C VM U 12DC	4/3	2C [PB/AT]-[A/B/P/T]-[PA/BT]	12 VDC	positivo (fechado)	Retorno por mola em 0	2,20
HK DG4V3 2C VM U 24DC	4/3	2C [PB/AT]-[A/B/P/T]-[PA/BT]	24 VDC	positivo (fechado)	Retorno por mola em 0	2,20
HK DG4V3 2C VM U 110AC	4/3	2C [PB/AT]-[A/B/P/T]-[PA/BT]	110 VCA	positivo (fechado)	Retorno por mola em 0	2,20
HK DG4V3 2C VM U 230AC	4/3	2C [PB/AT]-[A/B/P/T]-[PA/BT]	230 VAC 50 Hz	positivo (fechado)	Retorno por mola em 0	2,20
HK DG4V3 6C VM U 12DC	4/3	6C [PB/AT]-[ABT/P]-[PA/BT]	12 VDC	positivo (fechado)	Retorno por mola em 0	2,20



Apesar de uma verificação cuidadosa, não podemos excluir a possibilidade de erros e não assumimos qualquer responsabilidade pelos dados aqui contidos.

03.04.2025

HANSA-FLEX AG

www.hansa-flex.com

1

### Artigo

Descrição	Tipo	Tipo de pistão	Tensão nominal/ tipo de corrente	Sobreposição	Modelo	Peso (kg)
HK DG4V3 6C VM U 24DC	4/3	6C [PB/AT]-[ABT/P]-[PA/BT]	24 VDC	positivo (fechado)	Retorno por mola em 0	2,20
HK DG4V3 6C VM U 110AC	4/3	6C [PB/AT]-[ABT/P]-[PA/BT]	110 VCA	positivo (fechado)	Retorno por mola em 0	2,20
HK DG4V3 6C VM U 230AC	4/3	6C [PB/AT]-[ABT/P]-[PA/BT]	230 VAC 50 Hz	positivo (fechado)	Retorno por mola em 0	2,20
HK DG4V3 7C VM U 12DC	4/3	7C [PB/AT]-[PAB/T]-[PA/BT]	12 VDC	positivo (fechado)	Retorno por mola em 0	2,20
HK DG4V3 7C VM U 24DC	4/3	7C [PB/AT]-[PAB/T]-[PA/BT]	24 VDC	positivo (fechado)	Retorno por mola em 0	2,20
HK DG4V3 7C VM U 110AC	4/3	7C [PB/AT]-[PAB/T]-[PA/BT]	110 VCA	positivo (fechado)	Retorno por mola em 0	2,20
HK DG4V3 7C VM U 230AC	4/3	7C [PB/AT]-[PAB/T]-[PA/BT]	230 VAC 50 Hz	positivo (fechado)	Retorno por mola em 0	2,20
HK DG4V3 8C VM U 12DC	4/3	8C [PA/BT]-[A/B/PT]-[PB/AT]	12 VDC	negativo (aberto)	Retorno por mola em 0	2,20
HK DG4V3 8C VMU 24DC	4/3	8C [PA/BT]-[A/B/PT]-[PB/AT]	24 VDC	negativo (aberto)	Retorno por mola em 0	2,20
HK DG4V3 8C VM U 110AC	4/3	8C [PA/BT]-[A/B/PT]-[PB/AT]	110 VCA	negativo (aberto)	Retorno por mola em 0	2,20
HK DG4V3 8C VM U 230AC	4/3	8C [PA/BT]-[A/B/PT]-[PB/AT]	230 VAC 50 Hz	negativo (aberto)	Retorno por mola em 0	2,20
HK DG4V3 2N VM U 12DC	4/2	2N [PB/AT]-[PA/BT]	12 VDC	positivo (fechado)	2 encaixes	1,60
HK DG4V3 2N VM U 24DC	4/2	2N [PB/AT]-[PA/BT]	24 VDC	positivo (fechado)	2 encaixes	1,60
HK DG4V3 2N VM U 110AC	4/2	2N [PB/AT]-[PA/BT]	110 VCA	positivo (fechado)	2 encaixes	1,60
HK DG4V3 2N VM U 230AC	4/2	2N [PB/AT]-[PA/BT]	230 VAC 50 Hz	positivo (fechado)	2 encaixes	1,60

Piston type example: [A/B/PT] = [A blocked / B blocked / P+T connected]

### Acessórios

HK SP DG4V3	Bobina para válvula solenoide direcional HK DG4V3
HK SP DIN 43650	Conector elétrico para bobina magnética DIN 43650 / ISO 4400
HK M HK DH	Screw set for NG 6 valves type HK DH / DG4V3