

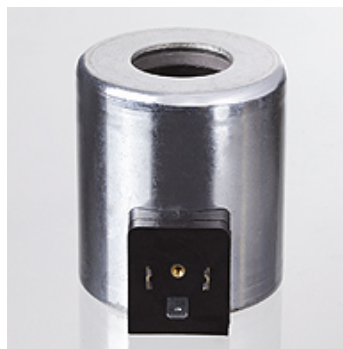
HK SP DG4V3

Bobina para válvula solenoide direcional HK DG4V3

HANSA FLEX

Características

conectores correspondentes HKSP664, HKSP666, HKSP667, HKSP668, HKSP669 (conector do retificador)



Nota

Em bobinas de corrente alternada, o consumo de corrente na fase de aperto é significativamente mais elevado do que na fase de retenção. Portanto, estas não devem nunca ser operadas sem um núcleo magnético, uma vez que existe risco de sobreaquecimento, podendo queimar a bobina. Um efeito semelhante ocorre quando as válvulas são operadas com solenóides de corrente alternada com frequências de relógio (Lig/Deslig) muito altas. Assim, as bobinas ficam muitas vezes na gama de alto consumo de energia e podem também sobreaquecer. Para estas aplicações, recomenda-se o uso de bobinas RC com conector do retificador.

Em bobinas de tensão contínua podem ocorrer durante o processo de fechamento picos de tensão muito elevados. Por isso, nestas bobinas, recomendamos o uso de conectores com circuitos de proteção.

Torque de aperto para porcas de fixação da bobina magnética: 3Nm

Instruções de encomenda

Outros tipos de bobinas sob consulta

Artigo

Descrição	Corrente nominal +/- 10 %	Consumo médio de potência (W)	Peso (kg)
HK DG4V3 G 12VDC	12 VCC	30	0,55
HK DG4V3 H 24VDC	24 VCC	30	0,55
HK DG4V3 A 110VAC	110 VAC	7	0,55
HK DG4V3 EP 230VAC	230 VCA	7	0,55

Acessórios

HK SP DIN 43650 Conector elétrico para bobina magnética DIN 43650 / ISO 4400

é peça sobressalente para os seguintes produtos

HK DG4V3 Válvula direcional solenoide NG 6