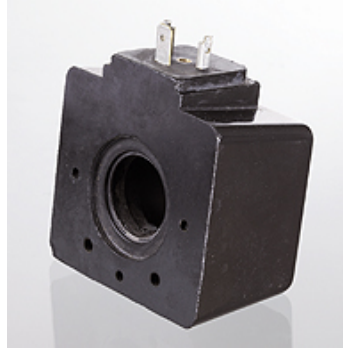


# HK SP DG4V5

Bobina para válvula solenoide direcional HK DG4V5

## Características

conectores correspondentes HKSP664, HKSP666, HKSP667, HKSP668, HKSP669 (conector do retificador)



## Nota

Em bobinas de corrente alternada, o consumo de corrente na fase de aperto é significativamente mais elevado do que na fase de retenção. Portanto, estas não devem nunca ser operadas sem um núcleo magnético, uma vez que existe risco de sobreaquecimento, podendo queimar a bobina. Um efeito semelhante ocorre quando as válvulas são operadas com solenóides de corrente alternada com frequências de relógio (Lig/Deslig) muito altas. Assim, as bobinas ficam muitas vezes na gama de alto consumo de energia e podem também sobreaquecer. Para estas aplicações, recomenda-se o uso de bobinas RC com conector do retificador.

Em bobinas de tensão contínua podem ocorrer durante o processo de fechamento picos de tensão muito elevados. Por isso, nestas bobinas, recomendamos o uso de conectores com circuitos de proteção.

Torque de aperto para porcas de fixação da bobina magnética: 3Nm

## Instruções de encomenda

Outros tipos de bobinas sob consulta

## Artigo

| Descrição         | Corrente nominal +/- 10 % | Consumo médio de potência (W) | Peso (kg) |
|-------------------|---------------------------|-------------------------------|-----------|
| HK DG4V5 G 12VDC  | 12 VCC                    | 38                            | 0,90      |
| HK DG4V5 H 24VDC  | 24 VCC                    | 38                            | 0,90      |
| HK DG4V5 A 110VAC | 110 VAC                   | 7                             | 0,90      |
| HK DG4V5 A 220VAC | 230 VCA                   | 7                             | 0,90      |

## Acessórios

HK SP DIN 43650 Conector elétrico para bobina magnética DIN 43650 / ISO 4400

## é peça sobressalente para os seguintes produtos

HK DG4V5 Válvula direcional solenoide NG 10