

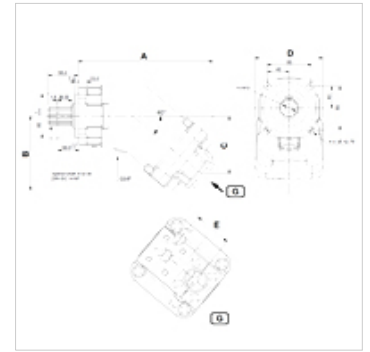
# HK PBA

## Bomba de êmbolo axial de eixos inclinados



### Características

|                                |   |
|--------------------------------|---|
| <b>Modelo</b>                  | Bomba contínua<br>Vedações Viton<br>Conexão de óleo de vazamento Rosca 3/8" |
| <b>Rosca lado da pressão</b>   | Rosca 3/4" até 63 VFU ccm<br>Rosca 1" a partir de 80 VFU ccm                |
| <b>Rosca lado da aspiração</b> | Rosca 3/4" até 63 VFU ccm<br>Rosca 1" a partir de 80 VFU ccm                |
| <b>Escopo de fornecimento</b>  | incl. bocal de aspiração e mangueira de inspeção                            |



### Descrição

Fixed displacement pump – hole pattern 80 x 80 – dia. 80 – shaft 8x32x16 ISO 14 – threaded fitting

Suction socket Ø 51.8 mm for HK PBA \*\*\* 51SF,

Suction socket Ø 64.5 mm for HK PBA \*\*\* 64SF

Changing rotational direction can be done by changing the setting screw and suction socket. Details can be found in the accompanying instructions.

### Artigo

| Descrição              | VFU<br>(cc) | p2<br>max.<br>(bar) | p3<br>max.<br>(bar) | Velocidade de<br>rotação min.<br>(rpm) | Velocidade de<br>rotação max.<br>(rpm) | A<br>(mm) | B<br>(mm) | C<br>(mm) | D<br>(mm) | Sentido de rotação | E<br>(mm) | Peso<br>(kg) |
|------------------------|-------------|---------------------|---------------------|--|--|-----------|-----------|-----------|-----------|--------------------|-----------|--------------|
| HK PBA 005 L 80 51 SF  | 5           | 350                 | 400                 | 500                                    | 3300                                   | 195       | 104       | 76        | 108       | rotação à esquerda | 54        | 8,7          |
| HK PBA 012 L 80 51 SF  | 12          | 350                 | 400                 | 500                                    | 3100                                   | 195       | 104       | 76        | 108       | rotação à esquerda | 54        | 9,4          |
| HK PBA 018 L 80 51 SF  | 18          | 350                 | 400                 | 500                                    | 2900                                   | 195       | 104       | 76        | 108       | rotação à esquerda | 54        | 9,4          |
| HK PBA 025 L 80 51 SF  | 25          | 350                 | 400                 | 500                                    | 2700                                   | 195       | 104       | 76        | 108       | rotação à esquerda | 54        | 10,0         |
| HK PBA 032 L 80 51 SF  | 32          | 350                 | 400                 | 500                                    | 2700                                   | 202       | 108       | 82        | 108       | rotação à esquerda | 54        | 11,0         |
| HK PBA 040 L 80 51 SF  | 40          | 350                 | 400                 | 500                                    | 2500                                   | 202       | 108       | 82        | 108       | rotação à esquerda | 54        | 11,0         |
| HK PBA 050 L 80 51 SF  | 50          | 350                 | 400                 | 500                                    | 2500                                   | 215       | 118       | 94        | 108       | rotação à esquerda | 54        | 11,5         |
| HK PBA 056 L 80 51 SF  | 56          | 350                 | 400                 | 500                                    | 2300                                   | 215       | 118       | 94        | 108       | rotação à esquerda | 54        | 12,0         |
| HK PBA 063 L 80 51 SF  | 63          | 350                 | 400                 | 500                                    | 2300                                   | 215       | 118       | 94        | 108       | rotação à esquerda | 54        | 12,0         |
| HK PBA 080 L 80 51 SF  | 80          | 350                 | 400                 | 500                                    | 2100                                   | 242       | 132       | 104       | 122       | rotação à esquerda | 60        | 15,5         |
| HK PBA 080 L 80 64 SF  | 80          | 350                 | 400                 | 500                                    | 2100                                   | 242       | 132       | 104       | 122       | rotação à esquerda | 60        | 15,5         |
| HK PBA 108 L 80 51 SF  | 108         | 350                 | 400                 | 500                                    | 1900                                   | 242       | 132       | 105       | 122       | rotação à esquerda | 60        | 16,0         |
| HK PBA 108 L 80 64 SF  | 108         | 350                 | 400                 | 500                                    | 1900                                   | 242       | 132       | 105       | 122       | rotação à esquerda | 60        | 16,0         |
| HK PBA 130 LR 80 51 SF | 130         | 350                 | 400                 | 500                                    | 1750                                   | 242       | 132       | 105       | 122       | reversível         | 60        | 17,0         |
| HK PBA 130 LR 80 64 SF | 130         | 350                 | 400                 | 500                                    | 1750                                   | 242       | 132       | 105       | 122       | reversível         | 60        | 17,0         |

p2 = pressão operacional – p3 = pressão máxima