

HK 055 211

Válvula de retenção SC, de ação simples

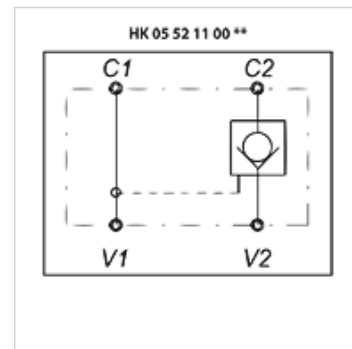
HANSA FLEX

Características

Modelo Travamento cônico
desbloqueável - de ação simples
Design de assentamento sem vazamentos

Material Corpo: Alumínio
Partes internas em aço

Pressão operacional máx. 350 bar



Artigo

Descrição	Rosca	Pressão de abertura (bar)	Relação de progressão	Q max. (L/min)	A (mm)	B (mm)	C (mm)	D (mm)	E (mm)	F (mm)	H (mm)	Peso (kg)
HK 055 211 000 300	Rosca 1/2"	1,0	1:3,2	50	95	35	50	38,5	25	32	38	0,70
HK 055 211 000 900	Rosca 1/4"	2,0	1:4	20	70	35	40	33,5	0	24	35	0,36