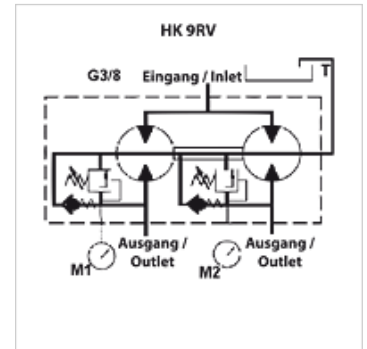


Características

Modelo	com uma válvula de compensação de fase e válvula de reaspiração por seção dreno externo de óleo de vazamento Adjustment range DBV: 70-210 bar
Rotational speed range	1200 - 2700 U/min
Pressure difference	máx. 30 bar (entre as seções)
Velocidade de rotação recomendada	1800 - 2000 U/min



Nota

Antes da colocação em funcionamento na instalação a primeira entrada do distribuidor de engrenagens deverá ocorrer sem carga.

Descrição

Estes distribuidores destinam-se à alimentação de dois circuitos hidráulicos independentes com apenas uma bomba

Erro de distribuição aprox. 3 %

Ajuste de pressão igual para todas as seções

Válvulas ajustáveis de 70-210 bar, outras faixas de ajuste sob consulta

Possibilidade de conversão para drenagem interna do óleo de vazamento - para isso, na conexão T

remover o parafuso de cabeça cilíndrica situado internamente e fechar com o bujão cego rosca 1/2" (recomenda-se fazer a conversão somente após consulta prévia!)

Concepção de distribuidor de engrenagem; $q_i = Q/z * 1000/n$

q_i = volume absorvido por rotação/seção [cm³]; Q = fluxo volumétrico de entrada total [l/min]; z = número de seções; n = rotação [rpm]

Artigo

Descrição	Volume de entrada em cada seção (cc)	p1 max. (bar)	Fluxo por elemento min. (L/min)	Fluxo por elemento max. (L/min)	Fluxo por elemento (L/min)	A (mm)	B (mm)	C (mm)	D (mm)	E (mm)	F (mm)	F1 (mm)	H (mm)	Li (mm)	Ø R1 (mm)	Pe-so (kg)
HK 9RV 02C 01	0,17	210	0,20	1,20	0,40	29,3	187,6	46	32,5	54,25	88,3	123,3	50	174	6,5	2,1
HK 9RV 02C 02	0,25	210	0,30	1,80	0,70	29,9	188,8	46	32,5	54,25	88,3	123,3	50	175	6,5	2,1
HK 9RV 02C 04	0,45	210	0,60	3,00	1,20	31,5	192,0	46	32,5	54,25	88,3	123,3	50	178	6,5	2,1
HK 9RV 02C 05	0,57	210	0,80	3,80	1,50	32,5	194,0	46	32,5	54,25	88,3	123,3	50	180	6,5	2,2
HK 9RV 02C 06	0,76	210	1,00	4,80	2,00	34,0	197,0	46	32,5	54,25	88,3	123,3	50	183	6,5	2,2

p1: pressão operacional máx.