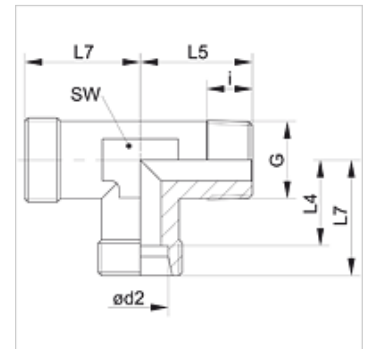


Caracteristici

Racord 1	Filete NPT exterioare
Formă de etanșare 1	cu etanșare pe filet
Racord 2 + 3	Filet metric exterior cilindric
Formă de etanșare 2 + 3	Con interior 24°
Tip constructiv	Racord filetat tip tată
Forma constructivă	Formă de L
Standard	DIN 2353
Set de livrare	Ștuț (fără piuliță olandeză și inel de tăiere)
Material	Oțel
Protecția suprafeței	acoperire galvanică



Indicație

Indicațiile privind montajul, asamblarea, încărcarea cu presiune și temperaturile de regim admisibile se găsesc în informațiile tehnice referitoare la îmbinările filetate pentru țevi.

Articol

Denumire	Seria	Presiune de lucru bar	Ø d2 (mm)	G	i (mm)	L4 (mm)	L5 (mm)	L7 (mm)	SW (mm)
XLN 04 LL	LL	PN 100	4	1/8" -27 NPT	8	11,0	17	15	9
XLN 06 LL	LL	PN 100	6	1/8" -27 NPT	8	9,5	17	15	9
XLN 08 LL	LL	PN 100	8	1/8" -27 NPT	8	11,5	20	17	12
XLN NW 04 HL	L	PN 315	6	1/8" -27 NPT	8	12,0	20	19	12
XLN NW 06 HL	L	PN 315	8	1/4" -18 NPT	12	14,0	26	21	12
XLN NW 08 HL	L	PN 315	10	1/4" -18 NPT	12	15,0	27	22	14
XLN NW 10 HL	L	PN 315	12	3/8" -18 NPT	12	17,0	28	24	17
XLN NW 13 HL	L	PN 315	15	1/2" -14 NPT	14	21,0	34	28	19
XLN NW 16 HL	L	PN 315	18	1/2" -14 NPT	14	23,5	36	31	24
XLN NW 20 HL	L	PN 160	22	3/4" -14 NPT	16	27,5	42	35	27
XLN NW 25 HL	L	PN 160	28	1" -11,5 NPT	18	30,5	48	38	36
XLN NW 32 HL	L	PN 160	35	1.1/4" -11,5 NPT	20	34,5	54	45	41
XLN NW 40 HL	L	PN 160	42	1.1/2" -11,5 NPT	22	40,0	61	51	50
XLN NW 03 HS	S	PN 630	6	1/4" -18 NPT	12	16,0	26	23	12
XLN NW 04 HS	S	PN 630	8	1/4" -18 NPT	12	17,0	27	24	14
XLN NW 06 HS	S	PN 630	10	3/8" -18 NPT	12	17,5	28	25	17
XLN NW 08 HS	S	PN 630	12	3/8" -18 NPT	12	21,5	31	29	17
XLN NW 10 HS	S	PN 630	14	1/2" -14 NPT	14	22,0	32	30	19
XLN NW 13 HS	S	PN 400	16	1/2" -14 NPT	14	24,5	32	33	24
XLN NW 16 HS	S	PN 400	20	3/4" -14 NPT	16	26,5	42	37	27
XLN NW 20 HS	S	PN 400	25	1" -11,5 NPT	18	30,0	48	42	36
XLN NW 25 HS	S	PN 400	30	1.1/4" -11,5 NPT	20	35,5	54	49	41
XLN NW 32 HS	S	PN 315	38	1.1/2" -11,5 NPT	22	41,0	61	57	50

Seria: LL = foarte ușoară L = ușoară S = grea - PN = Presiunea nominală PB = Presiunea max. de lucru - Ø d2 = diametru exterior țevă

Variante produs

XLN VA	Îmbinare filetată, formă L, oțel inoxidabil
LN	Îmbinare filetată, formă L, Oțel