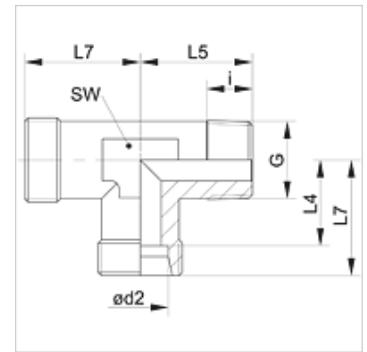


Caracteristici

Racord 1	Filete NPT exterioare
Formă de etanșare 1	cu etanșare pe filet
Racord 2 + 3	Filet metric exterior cilindric
Formă de etanșare 2 + 3	Con interior 24°
Tip constructiv	Racord filetat tip tată
Forma constructivă	Formă de L
Standard	DIN 2353
Set de livrare	Ștuț (fără piuliță olandeză și inel de tăiere)
Material	oțel inoxidabil



Indicație

Indicațiile privind montajul, asamblarea, încărcarea cu presiune și temperaturile de regim admisibile se găsesc în informațiile tehnice referitoare la îmbinările filetate pentru țevi.

Articol

Denumire	Seria	Presiune de lucru bar	Ø d2 (mm)	G	i (mm)	L4 (mm)	L5 (mm)	L7 (mm)	SW (mm)
XLN NW 04 HL VA	L	PN 315	6	1/8" -27 NPT	10,0	12,0	20	19	12
XLN NW 04 HL 1/4 VA	L	PN 315	6	1/4" -18 NPT	15,0	14,0	26	21	12
XLN NW 06 HL VA	L	PN 315	8	1/4" -18 NPT	15,0	14,0	26	21	12
XLN NW 08 HL VA	L	PN 315	10	1/4" -18 NPT	15,0	15,0	27	22	14
XLN NW 10 HL 1/4 VA	L	PN 315	12	1/4" -18 NPT	15,0	15,0	27	22	17
XLN NW 10 HL VA	L	PN 315	12	3/8" -18 NPT	15,3	17,0	28	24	17
XLN NW 10 HL 1/2 VA	L	PN 315	12	1/2" -14 NPT	20,0	21,0	32	28	17
XLN NW 13 HL VA	L	PN 315	15	1/2" -14 NPT	20,0	21,0	34	28	19
XLN NW 16 HL VA	L	PN 315	18	1/2" -14 NPT	20,0	23,5	36	31	24
XLN NW 20 HL VA	L	PN 160	22	3/4" -14 NPT	20,0	27,5	42	35	27
XLN NW 25 HL VA	L	PN 160	28	1" -11,5 NPT	25,0	30,5	48	38	36
XLN NW 32 HL VA	L	PN 160	35	1.1/4" -11,5 NPT	25,5	34,5	54	45	41
XLN NW 40 HL VA	L	PN 160	42	1.1/2" -11,5 NPT	26,0	40,0	61	51	50
XLN NW 03 HS VA	S	PN 630	6	1/4" -18 NPT	15,0	16,0	26	23	12
XLN NW 04 HS VA	S	PN 630	8	1/4" -18 NPT	15,0	17,0	27	24	14
XLN NW 06 HS VA	S	PN 630	10	3/8" -18 NPT	15,3	17,5	28	25	17
XLN NW 08 HS VA	S	PN 630	12	3/8" -18 NPT	15,3	21,5	28	29	17
XLN NW 08 HS 1/2 VA	S	PN 630	12	1/2" -14 NPT	20,0	21,5	33	29	19
XLN NW 10 HS VA	S	PN 630	14	1/2" -14 NPT	20,0	22,0	35	30	19
XLN NW 13 HS VA	S	PN 400	16	1/2" -14 NPT	20,0	24,5	36	33	24
XLN NW 16 HS VA	S	PN 400	20	3/4" -14 NPT	20,0	26,5	42	37	27
XLN NW 20 HS VA	S	PN 400	25	1" -11,5 NPT	25,0	30,0	48	42	36
XLN NW 25 HS VA	S	PN 400	30	1.1/4" -11,5 NPT	25,5	35,5	54	49	41
XLN NW 32 HS VA	S	PN 315	38	1.1/2" -11,5 NPT	26,0	41,0	61	57	50

Seria: LL = foarte ușoară L = ușoară S = grea - PN = Presiunea nominală PB = Presiunea max. de lucru - Ø d2 = diametru exterior țevă

Variante produs

XLN	Îmbinare filetată, formă L, Oțel
LN VA	Îmbinare filetată, formă L, oțel inoxidabil