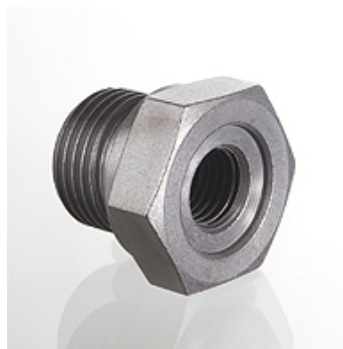


Caracteristici

| | |
|-----------------------------|---------------------------------|
| Racord 1 | Filet metric exterior cilindric |
| Formă de etanșare 1 | Formă B |
| Racord 2 | Filet metric interior cilindric |
| Tip constructiv | Reducții de adaptare |
| Forma constructivă | scurt |
| Material | Oțel |
| Protecția suprafeței | acoperire galvanică |



Indicație

Indicațiile privind montajul, asamblarea, încărcarea cu presiune și temperaturile de regim admisibile se găsesc în informațiile tehnice referitoare la îmbinările filetate pentru țevi.

Articol

| Denumire | Presiune de lucru bar | G1 | G2 | Ø d3 (mm) | i1 (mm) | i2 (mm) | L (mm) | SW (mm) |
|----------------------|-----------------------|------------|------------|--------------|------------|------------|-----------|------------|
| RIK M 14 12-1 | PN 400 | M 14 x 1,5 | M 12 x 1 | 19 | 12 | 10 | 20 | 24 |
| RIK M 16 12 | PN 400 | M 16 x 1,5 | M 12 x 1,5 | 21 | 12 | 10 | 24 | 27 |
| RIK M 16 12-1 | PN 400 | M 16 x 1,5 | M 12 x 1 | 27 | 12 | 12 | 24 | 27 |
| RIK M 22 12 | PN 400 | M 22 x 1,5 | M 12 x 1,5 | 27 | 14 | 12 | 24 | 27 |
| RIK M 22 14 | PN 400 | M 22 x 1,5 | M 14 x 1,5 | 27 | 14 | 12 | 24 | 27 |

PN = Presiunea nominală PB = Presiunea max. de lucru