

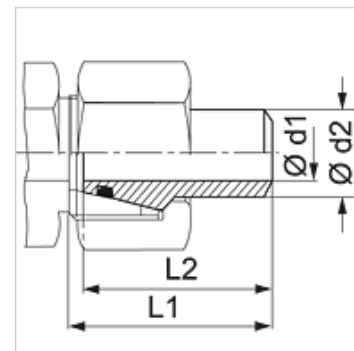
SA DKO VA

Con de etanșare de sudat cap la cap

HANSA FLEX

Caracteristici

| | |
|---------------------|--|
| Racord 1 | Ștuțuri fixate prin sudură pentru țevi metrice |
| Formă de etanșare 2 | Con exterior 24° cu inel O |
| Tip constructiv | Con de etanșare fixat prin sudură |
| Forma constructivă | drept |
| Standard | DIN 3865 |
| Material | oțel inoxidabil |



Indicație

Indicațiile privind montajul, asamblarea, încărcarea cu presiune și temperaturile de regim admisibile se găsesc în informațiile tehnice referitoare la îmbinările filetate pentru țevi.

Indicații referitoare comandă

NBR sigilii

FPM (Viton) la cerere

Articol

| Denumire | Seria | Presiune de lucru bar | Ø d1 (mm) | Ø d2 (mm) | L1 (mm) | L2 (mm) | Inel O |
|---------------------|-------|-----------------------|-----------|-----------|---------|---------|------------|
| SA NW 03 DKO 1.5 VA | S | PN 539 | 3 | 6 | 32,5 | 31,0 | 4,0 x 1,5 |
| SA NW 04 DKO 1.5 VA | S | PN 424 | 5 | 8 | 32,0 | 30,0 | 6,0 x 1,5 |
| SA NW 04 DKO 2 VA | S | PN 528 | 4 | 8 | 31,5 | 31,0 | 6,0 x 1,5 |
| SA NW 06 DKO 1.0 VA | S | PN 242 | 8 | 10 | 35,5 | 33,0 | 7,5 x 1,5 |
| SA NW 06 DKO 1.5 VA | S | PN 349 | 7 | 10 | 33,5 | 31,5 | 7,5 x 1,5 |
| SA NW 06 DKO 2 VA | S | PN 447 | 6 | 10 | 33,5 | 31,5 | 7,5 x 1,5 |
| SA NW 08 DKO 1.5 VA | S | PN 297 | 9 | 12 | 33,5 | 31,5 | 9,0 x 1,5 |
| SA NW 08 DKO 2 VA | S | PN 383 | 8 | 12 | 33,5 | 31,5 | 9,0 x 1,5 |
| SA NW 08 DKO 2.5 VA | S | PN 476 | 7 | 12 | 33,5 | 31,5 | 9,0 x 1,5 |
| SA NW 08 DKO 3.0 VA | S | PN 551 | 6 | 12 | 34,5 | 32,5 | 9,0 x 1,5 |
| SA NW 10 DKO 2 VA | S | PN 334 | 10 | 14 | 40,0 | 37,5 | 10,0 x 2,0 |
| SA NW 10 DKO 2.5 VA | S | PN 415 | 9 | 14 | 42,0 | 40,0 | 10,0 x 2,0 |
| SA NW 10 DKO 3 VA | S | PN 487 | 8 | 14 | 39,5 | 38,5 | 10,0 x 2,0 |
| SA NW 13 DKO 2 VA | S | PN 305 | 12 | 16 | 40,5 | 37,5 | 12,0 x 2,0 |
| SA NW 13 DKO 2.5 VA | S | PN 362 | 11 | 16 | 40,5 | 37,5 | 12,0 x 2,0 |
| SA NW 13 DKO 3 VA | S | PN 400 | 10 | 16 | 40,5 | 37,5 | 12,0 x 2,0 |
| SA NW 16 DKO 2 VA | S | PN 249 | 16 | 20 | 47,0 | 43,5 | 16,3 x 2,4 |
| SA NW 16 DKO 2.5 VA | S | PN 305 | 15 | 20 | 46,5 | 43,0 | 16,3 x 2,4 |
| SA NW 16 DKO 3 VA | S | PN 349 | 14 | 20 | 46,5 | 43,0 | 16,3 x 2,4 |
| SA NW 16 DKO 3.5 VA | S | PN 400 | 13 | 20 | 47,5 | 43,5 | 16,3 x 2,4 |
| SA NW 16 DKO 4 VA | S | PN 400 | 12 | 20 | 46,5 | 43,0 | 16,3 x 2,4 |
| SA NW 20 DKO 3 VA | S | PN 286 | 19 | 25 | 53,0 | 48,0 | 20,3 x 2,4 |
| SA NW 20 DKO 3.5 VA | S | PN 328 | 18 | 25 | 49,5 | 41,5 | 20,3 x 2,4 |
| SA NW 20 DKO 4 VA | S | PN 369 | 17 | 25 | 53,0 | 48,0 | 20,3 x 2,4 |
| SA NW 20 DKO 5 VA | S | PN 400 | 15 | 25 | 53,0 | 48,0 | 20,3 x 2,4 |
| SA NW 25 DKO 3 VA | S | PN 242 | 24 | 30 | 57,5 | 51,5 | 25,3 x 2,4 |
| SA NW 25 DKO 4 VA | S | PN 314 | 22 | 30 | 57,5 | 51,5 | 25,3 x 2,4 |
| SA NW 25 DKO 5 VA | S | PN 383 | 20 | 30 | 57,5 | 51,5 | 25,3 x 2,4 |
| SA NW 25 DKO 6 VA | S | PN 400 | 18 | 30 | 57,0 | 52,0 | 25,3 x 2,4 |
| SA NW 32 DKO 3 VA | S | PN 195 | 27 | 38 | 54,0 | 52,0 | 33,3 x 2,4 |
| SA NW 32 DKO 4 VA | S | PN 254 | 30 | 38 | 64,0 | 55,0 | 33,3 x 2,4 |
| SA NW 32 DKO 5 VA | S | PN 315 | 28 | 38 | 64,0 | 55,0 | 33,3 x 2,4 |
| SA NW 32 DKO 6 VA | S | PN 315 | 26 | 38 | 64,0 | 55,0 | 33,3 x 2,4 |
| SA NW 32 DKO 7 VA | S | PN 315 | 24 | 38 | 64,0 | 56,5 | 33,3 x 2,4 |
| SA NW 32 DKO 8 VA | S | PN 315 | 22 | 38 | 59,0 | 56,5 | 33,3 x 2,4 |

Seria: LL = foarte ușoară L = ușoară S = grea - PN = Presiunea nominală PB = Presiunea max. de lucru - Ø d2 = diametru exterior țevă

Variante produs

SA DKO Con de etanșare de sudat cap la cap, Oțel