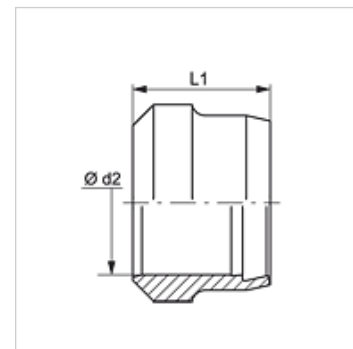


SRD-F

Inel de tăiere

Caracteristici

| | |
|---------------------------------------|---------------------|
| Tip constructiv | Inel de tăiere |
| Tip constructiv - element suplimentar | Serie franceză |
| Material | Oțel |
| Protecția suprafeței | acoperire galvanică |



Indicație

Indicațiile privind montajul, asamblarea, încărcarea cu presiune și temperaturile de regim admisibile se găsesc în informațiile tehnice referitoare la îmbinările filetate pentru țevi.

Articol

| Denumire | Presiune de lucru bar | Ø d2 (mm) | L1 (mm) |
|----------|-----------------------|--------------|------------|
| SRD 13 | PN 400 | 13,25 | 10,0 |
| SRD 17 | PN 400 | 16,75 | 10,0 |
| SRD 21 | PN 250 | 21,25 | 10,0 |
| SRD 27 | PN 250 | 26,75 | 10,5 |
| SRD 33 | PN 160 | 33,50 | 10,5 |

Seria: LL = foarte ușoară L = ușoară S = grea - PN = Presiunea nominală PB = Presiunea max. de lucru - Ø d2 = diametru exterior țevă