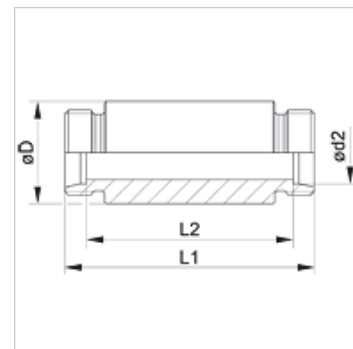


### Caracteristici

|                             |  |
|-----------------------------|--|
| <b>Racord 1</b>             | Filet metric exterior cilindric                              |
| <b>Formă de etanșare 1</b>  | Con interior 24°   |
| <b>Racord 2</b>             | Filet metric exterior cilindric                              |
| <b>Formă de etanșare 2</b>  | Con interior 24°   |
| <b>Tip constructiv</b>      | Îmbinare filetată de fixat prin sudură pe perete despărțitor |
| <b>Forma constructivă</b>   | drept  |
| <b>Standard</b>             | DIN 2353<br>ISO 8434-1                                       |
| <b>Set de livrare</b>       | Ștuț (fără piuliță olandeză și inel de tăiere)               |
| <b>Material</b>             | Oțel   |
| <b>Protecția suprafeței</b> | fosfatat și uns (Znph5f)                                     |



### Indicație

Indicațiile privind montajul, asamblarea, încărcarea cu presiune și temperaturile de regim admisibile se găsesc în informațiile tehnice referitoare la îmbinările filetate pentru țevi.

### Articol

| Denumire     | Seria | Presiune de lucru bar | Ø d2<br>(mm) | Ø D<br>(mm) | L1<br>(mm) | L2<br>(mm) |
|--------------|-------|-----------------------|--------------|-------------|------------|------------|
| XSE NW 04 HL | L     | PN 315                | 6            | 18,0        | 70         | 56         |
| XSE NW 06 HL | L     | PN 315                | 8            | 20,0        | 70         | 56         |
| XSE NW 08 HL | L     | PN 315                | 10           | 22,0        | 72         | 58         |
| XSE NW 10 HL | L     | PN 315                | 12           | 25,0        | 72         | 58         |
| XSE NW 13 HL | L     | PN 315                | 15           | 28,0        | 84         | 70         |
| XSE NW 16 HL | L     | PN 315                | 18           | 32,0        | 84         | 69         |
| XSE NW 20 HL | L     | PN 160                | 22           | 36,0        | 88         | 73         |
| XSE NW 25 HL | L     | PN 160                | 28           | 40,0        | 88         | 73         |
| XSE NW 32 HL | L     | PN 160                | 35           | 50,0        | 92         | 71         |
| XSE NW 40 HL | L     | PN 160                | 42           | 60,0        | 92         | 70         |
| XSE NW 03 HS | S     | PN 630                | 6            | 20,0        | 74         | 60         |
| XSE NW 04 HS | S     | PN 630                | 8            | 22,0        | 74         | 60         |
| XSE NW 06 HS | S     | PN 630                | 10           | 25,0        | 74         | 59         |
| XSE NW 08 HS | S     | PN 630                | 12           | 28,0        | 74         | 59         |
| XSE NW 10 HS | S     | PN 630                | 14           | 30,0        | 88         | 72         |
| XSE NW 13 HS | S     | PN 400                | 16           | 35,0        | 88         | 71         |
| XSE NW 16 HS | S     | PN 400                | 20           | 38,0        | 92         | 71         |
| XSE NW 20 HS | S     | PN 400                | 25           | 45,0        | 96         | 72         |
| XSE NW 25 HS | S     | PN 400                | 30           | 50,0        | 100        | 73         |
| XSE NW 32 HS | S     | PN 315                | 38           | 60,0        | 104        | 72         |

Seria: LL = foarte ușoară L = ușoară S = grea – PN = Presiunea nominală PB = Presiunea max. de lucru – Ø d2 = diametru exterior țevă

### Variante produs

|               |  |
|---------------|--|
| <b>XSE VA</b> | Îmbinare filetată de sudură pe contur pentru perete despărțitor, oțel inoxidabil |
| <b>SE</b>     | Îmbinare filetată de sudură pe contur pentru perete despărțitor, Oțel            |