

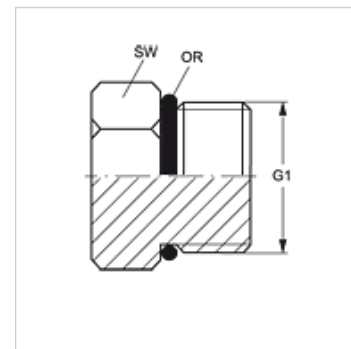
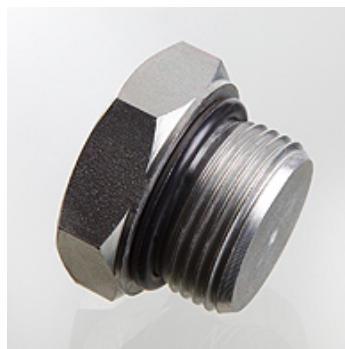
VERSCHLUSS HRO

Ștuț închidere cu cap hexagonal

HANSA FLEX

Caracteristici

| | |
|----------------------|----------------------------------|
| Racord 1 | Filete cilindrice exterioare BSP |
| Formă de etanșare 1 | Formă G |
| Tip constructiv | Ștuț închidere cu cap hexagonal |
| Forma constructivă | drept |
| Material | Oțel |
| Protecția suprafeței | acoperire galvanică |



Articol

| Denumire | G1 | SW (mm) | Inel O |
|-------------------|--------------|------------|--------------|
| VERSCHLUSS HRO 02 | G 1/8" -28 | 14 | 7,65 x 1,78 |
| VERSCHLUSS HRO 04 | G 1/4" -19 | 19 | 10,78 x 2,62 |
| VERSCHLUSS HRO 06 | G 3/8" -19 | 22 | 13,94 x 2,62 |
| VERSCHLUSS HRO 08 | G 1/2" -14 | 27 | 17,86 x 2,62 |
| VERSCHLUSS HRO 12 | G 3/4" -14 | 36 | 23,47 x 2,62 |
| VERSCHLUSS HRO 16 | G 1" -11 | 41 | 29,74 x 3,53 |
| VERSCHLUSS HRO 20 | G 1.1/4" -11 | 50 | 37,69 x 3,53 |
| VERSCHLUSS HRO 24 | G 1.1/2" -11 | 55 | 44,04 x 3,53 |

SW , S1, S2 = deschiderea cheii