

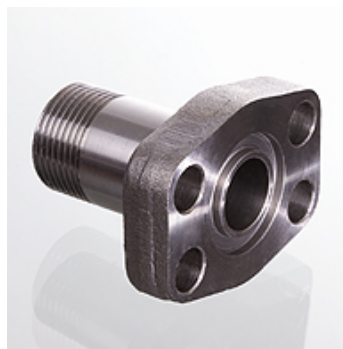
AFG M (3000 PSI)

Flanșă cu filet exterior SAE

HANSA FLEX

Caracteristici

| | |
|----------------------|------------------------------|
| Seria de presiuni | 3000 psi |
| Standard | DIN 3901/3902 |
| Forma constructivă | drept |
| Tip constructiv | Flanșă cu filet exterior SAE |
| Fixare | Alezaj pentru șurub |
| Set de livrare | numai flanșă |
| Material | S355J2G3 (ST52.3) |
| Protecția suprafeței | uns negru |



Indicație

Presiunea nominală indicată este stabilită conform SAE J 518 C în funcție de flanșă, respectiv de țeava ce urmează a fi sudată.

Șuruburile recomandate sunt indicate în coloanele M (metr) sau M (unc).

Articol

| Denumire | Seria | Ø RAD | PB 10.9 | Dimensiunea constructivă | A | Ø B | C | E | G1 | I | L | M metr. | M unc |
|---------------|-------|-------|---------|--------------------------|---------|------|------|------|------|------|------|-----------|----------------|
| | | (mm) | (bar) | | | (mm) | (mm) | (mm) | (mm) | (mm) | (mm) | | |
| AFG 80 M/L15 | L | 15 | 315 | 1/2" | M22x1,5 | 12 | 38,1 | 17,5 | 52 | 7,0 | 9,0 | M 8 x 30 | 5/16" x 1.1/4" |
| AFG 100 M/L22 | L | 22 | 160 | 3/4" | M30x2 | 19 | 47,6 | 22,2 | 60 | 7,5 | 11,5 | M 10 x 30 | 3/8" x 1.1/4" |
| AFG 100 M/S20 | S | 20 | 345 | 3/4" | M30x2 | 16 | 47,6 | 22,2 | 60 | 10,5 | 11,5 | M 10 x 30 | 3/8" x 1.1/4" |
| AFG 102 M/L22 | L | 22 | 160 | 1" | M30x2 | 19 | 52,4 | 26,2 | 63 | 7,5 | 11,5 | M 10 x 30 | 3/8" x 1.1/4" |
| AFG 102 M/L28 | L | 28 | 160 | 1" | M36x2 | 24 | 52,4 | 26,2 | 63 | 7,5 | 11,5 | M 10 x 30 | 3/8" x 1.1/4" |
| AFG 102 M/S20 | S | 20 | 315 | 1" | M30x2 | 16 | 52,4 | 26,2 | 63 | 10,5 | 11,5 | M 10 x 30 | 3/8" x 1.1/4" |
| AFG 102 M/S25 | S | 25 | 315 | 1" | M36x2 | 20 | 52,4 | 26,2 | 63 | 12,0 | 11,5 | M 10 x 30 | 3/8" x 1.1/4" |
| AFG 104 M/L28 | L | 28 | 160 | 1.1/4" | M36x2 | 24 | 58,7 | 30,2 | 65 | 7,5 | 11,5 | M 10 x 35 | 7/16" x 1.1/2" |
| AFG 104 M/L35 | L | 35 | 160 | 1.1/4" | M45x2 | 29 | 58,7 | 30,2 | 65 | 10,5 | 11,5 | M 10 x 35 | 7/16" x 1.1/2" |
| AFG 104 M/S30 | S | 30 | 250 | 1.1/4" | M42x2 | 25 | 58,7 | 30,2 | 65 | 13,5 | 11,5 | M 10 x 35 | 7/16" x 1.1/2" |
| AFG 106 M/L42 | L | 42 | 160 | 1.1/2" | M52x2 | 36 | 69,9 | 35,7 | 70 | 11,0 | 13,5 | M 12 x 35 | 1/2" x 1.1/2" |
| AFG 106 M/S38 | S | 38 | 200 | 1.1/2" | M52x2 | 32 | 69,9 | 35,7 | 70 | 16,0 | 13,5 | M 12 x 35 | 1/2" x 1.1/2" |

PN = Presiunea nominală PB = Presiunea max. de lucru - Ø = Diametrul exterior al țevii - Seria: LL = foarte ușoară L = ușoară S = grea

Variante produs

AFG M M (3000 / 6000 PSI) Flanșă cu filet exterior SAE, cu set de șuruburi metrice și inel O

AFG M U (3000 / 6000 PSI) Flanșă cu filet exterior SAE, cu set de șuruburi UNC și inel O