

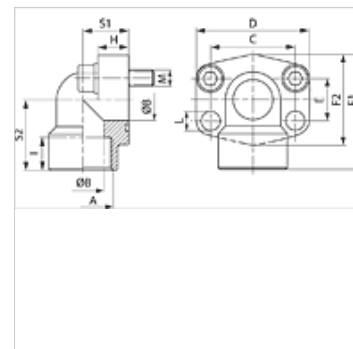
AFS 90 N (3000 PSI)

Flanșă de înfiletat SAE, NPT, unghi 90°

HANSA FLEX

Caracteristici

| | |
|----------------------|-------------------------------------|
| Seria de presiuni | 3000 psi |
| Standard | SAE J 518 C ISO 6162 |
| Forma constructivă | Racord 90° |
| Tip constructiv | Flanșă de fixat prin înfiletare SAE |
| Fixare | Alezaj pentru șurub |
| Set de livrare | numai flanșă |
| Material | S355J2G3 (ST52.3) |
| Protecția suprafeței | uns negru |



Indicație

Presiunea maximă de lucru indicată se referă la flanșă! Presiunea efectivă de lucru se determină în funcție de țevă (grosimea peretelui) și a calității țevii!

Șuruburile recomandate sunt indicate în coloanele M (metr) sau M (unc).

Articol

| Denumire | PB 10.9 (bar) | Dimensiunea constructivă | A | Ø B | C | E | F1 | H | I | S1 | S2 | L | M metr. | M unc |
|-----------------|---------------------|-----------------------------|------------------|------|------|------|------|------|------|------|------|------|-----------|----------------|
| | | | | (mm) | (mm) | (mm) | (mm) | (mm) | (mm) | (mm) | (mm) | (mm) | | |
| AFS 80/90 N | 350 | 1/2" | NPT 1/2" -14 | 13 | 38,1 | 17,5 | 60 | 16 | 19 | 20 | 37 | 9,0 | M 8 x 30 | 5/16" x 1.1/4" |
| AFS 80/90 N 038 | 350 | 1/2" | NPT 3/8" -18 | 13 | 38,1 | 17,5 | 60 | 16 | 19 | 20 | 37 | 9,0 | M 8 x 30 | 5/16" x 1.1/4" |
| AFS 100/90 N | 350 | 3/4" | NPT 3/4" -14 | 19 | 47,6 | 22,2 | 63 | 18 | 19 | 24 | 38 | 11,0 | M 10 x 35 | 3/8" x 1.1/2" |
| AFS 102/90 N | 315 | 1" | NPT 1" -11,5 | 25 | 52,4 | 26,2 | 70 | 19 | 20 | 28 | 43 | 11,0 | M 10 x 35 | 5/16" x 1.1/4" |
| AFS 104/90 N | 250 | 1.1/4" | NPT 1.1/4" -11,5 | 32 | 58,7 | 30,2 | 85 | 21 | 22 | 34 | 51 | 11,5 | M 10 x 40 | 7/16" x 1.1/2" |
| AFS 106/90 N | 200 | 1.1/2" | NPT 1.1/2" | 38 | 69,9 | 35,7 | 95 | 25 | 25 | 38 | 56 | 13,5 | M 12 x 45 | 1/2" x 1.3/4" |
| AFS 108/90 N | 200 | 2" | NPT 2" -11,5 | 51 | 77,8 | 42,9 | 110 | 25 | 28 | 42 | 65 | 13,5 | M 12 x 45 | 5/8" x 2" |

PN = Presiunea nominală PB = Presiunea max. de lucru

Variante produs

| | |
|------------------------------|---|
| AFS 90 N M (3000 / 6000 PSI) | Flanșă de înfiletat SAE, NPT, unghi 90°, cu set de șuruburi metrice și inel O |
| AFS 90 N U (3000 / 6000 PSI) | Flanșă de înfiletat SAE, NPT, unghi 90°, cu set de șuruburi UNC și inel O |