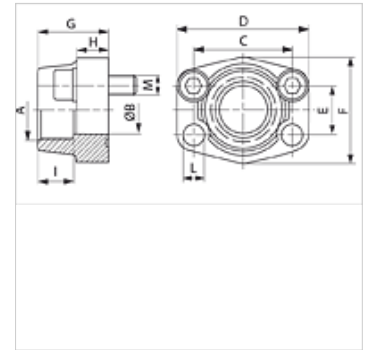


# AFS G (3000 PSI)

## Flanșă de înfiletat SAE, filet BSP

### Caracteristici

|                      |                                     |
|----------------------|-------------------------------------|
| Seria de presiuni    | 3000 psi                            |
| Standard             | SAE J 518 C<br>ISO 6162             |
| Forma constructivă   | drept                               |
| Tip constructiv      | Flanșă de fixat prin înfiletare SAE |
| Fixare               | Alezaj pentru șurub                 |
| Set de livrare       | numai flanșă                        |
| Material             | S355J2G3 (ST52.3)                   |
| Protecția suprafeței | uns negru                           |



### Indicație

Presiunea maximă de lucru indicată se referă la flanșă! Presiunea efectivă de lucru se determină în funcție de țevă (grosimea peretelui) și a calității țevii!

Șuruburile recomandate sunt indicate în coloanele M (metr) sau M (unc).

### Articol

| Denumire           | PB<br>10.9<br>(bar) | Dimensiunea<br>constructivă | A            | Ø B  | C     | D    | E    | F    | G    | H    | L    | M metr.   | M unc          |
|--------------------|---------------------|-----------------------------|--------------|------|-------|------|------|------|------|------|------|-----------|----------------|
|                    |                     |                             |              | (mm) | (mm)  | (mm) | (mm) | (mm) | (mm) | (mm) | (mm) |           |                |
| AFS 80 G 3/8       | 350                 | 1/2"                        | G 3/8" -19   | 13   | 38,1  | 54   | 17,5 | 46   | 36   | 16   | 9,0  | M 8 x 30  | 5/16" x 1.1/4" |
| AFS 80 G 1/2       | 350                 | 1/2"                        | G 1/2" -14   | 13   | 38,1  | 54   | 17,5 | 46   | 36   | 16   | 9,0  | M 8 x 30  | 5/16" x 1.1/4" |
| AFS 100 G 1/2      | 350                 | 3/4"                        | G 1/2" -14   | 13   | 47,6  | 65   | 22,2 | 50   | 36   | 18   | 11,0 | M 10 x 35 | 3/8" x 1.1/2"  |
| AFS 100 G 3/4      | 350                 | 3/4"                        | G 3/4" -14   | 19   | 47,6  | 65   | 22,2 | 50   | 36   | 18   | 11,0 | M 10 x 35 | 3/8" x 1.1/2"  |
| AFS 102 G 1/2      | 315                 | 1"                          | G 1/2" -14   | 13   | 52,4  | 70   | 26,2 | 55   | 38   | 18   | 11,0 | M 10 x 35 | 3/8" x 1.1/2"  |
| AFS 102 G 3/4      | 315                 | 1"                          | G 3/4" -14   | 19   | 52,4  | 70   | 26,2 | 55   | 35   | 21   | 11,0 | M 10 x 35 | 3/8" x 1.1/2"  |
| AFS 102 G 1        | 315                 | 1"                          | G 1" -11     | 25   | 52,4  | 70   | 26,2 | 55   | 38   | 18   | 11,0 | M 10 x 35 | 3/8" x 1.1/2"  |
| AFS 104 G 3/4      | 250                 | 1.1/4"                      | G 3/4" -14   | 19   | 58,7  | 79   | 30,2 | 68   | 41   | 21   | 11,5 | M 10 x 40 | 7/16" x 1.1/2" |
| AFS 104 G 1 M10    | 250                 | 1.1/4"                      | G 1" -11     | 25   | 58,7  | 81   | 30,2 | 65   | 42   | 25   | 11,5 | M 10 x 40 | -              |
| AFS 104 G 1 M12    | 250                 | 1.1/4"                      | G 1" -11     | 25   | 58,7  | 81   | 30,2 | 65   | 42   | 25   | 13,0 | M 12 x 40 | -              |
| AFS 104 G1 1/4 M10 | 250                 | 1.1/4"                      | G 1.1/4" -11 | 32   | 58,7  | 79   | 30,2 | 68   | 41   | 21   | 11,5 | M 10 x 40 | -              |
| AFS 104 G1 1/4 M12 | 250                 | 1.1/4"                      | G 1.1/4" -11 | 32   | 58,7  | 79   | 30,2 | 68   | 41   | 21   | 13,0 | M 12 x 40 | -              |
| AFS 106 G 3/4      | 200                 | 1.1/2"                      | G 3/4" -14   | 19   | 69,9  | 93   | 35,7 | 78   | 45   | 25   | 13,5 | M 12 x 45 | 1/2" x 1.3/4"  |
| AFS 106 G 1        | 200                 | 1.1/2"                      | G 1" -11     | 25   | 69,9  | 93   | 35,7 | 78   | 45   | 25   | 13,5 | M 12 x 45 | 1/2" x 1.3/4"  |
| AFS 106 G 1 1/4    | 200                 | 1.1/2"                      | G 1.1/4" -11 | 32   | 69,9  | 95   | 35,7 | 78   | 45   | 27   | 13,5 | M 12 x 45 | 1/2" x 1.3/4"  |
| AFS 106 G 1 1/2    | 200                 | 1.1/2"                      | G 1.1/2" -11 | 38   | 69,9  | 93   | 35,7 | 78   | 45   | 25   | 13,5 | M 12 x 45 | 1/2" x 1.3/4"  |
| AFS 108 G 1        | 200                 | 2"                          | G 1" -11     | 25   | 77,8  | 102  | 42,9 | 90   | 45   | 25   | 13,5 | M 12 x 45 | 1/2" x 1.3/4"  |
| AFS 108 G 1 1/4    | 200                 | 2"                          | G 1.1/4" -11 | 32   | 77,8  | 102  | 42,9 | 90   | 45   | 25   | 13,5 | M 12 x 45 | 1/2" x 1.3/4"  |
| AFS 108 G 1 1/2    | 200                 | 2"                          | G 1.1/2" -11 | 38   | 77,8  | 102  | 42,9 | 90   | 45   | 25   | 13,5 | M 12 x 45 | 1/2" x 1.3/4"  |
| AFS 108 G 2        | 200                 | 2"                          | G 2" -11     | 51   | 77,8  | 102  | 42,9 | 90   | 45   | 25   | 13,5 | M 12 x 45 | 1/2" x 1.3/4"  |
| AFS 110 G 1 1/2    | 160                 | 2.1/2"                      | G 1.1/2" -11 | 38   | 88,9  | 114  | 50,8 | 105  | 50   | 25   | 13,5 | M 12 x 45 | 1/2" x 1.3/4"  |
| AFS 110 G 2        | 160                 | 2.1/2"                      | G 2" -11     | 51   | 88,9  | 114  | 50,8 | 105  | 50   | 25   | 13,5 | M 12 x 45 | 1/2" x 1.3/4"  |
| AFS 110 G 2 1/2    | 160                 | 2.1/2"                      | G 2.1/2" -11 | 63   | 88,9  | 114  | 50,8 | 105  | 50   | 25   | 13,5 | M 12 x 45 | 1/2" x 1.3/4"  |
| AFS 112 G 2 1/2    | 138                 | 3"                          | G 2.1/2" -11 | 63   | 106,4 | 134  | 61,9 | 124  | 50   | 27   | 17,5 | M 16 x 50 | 5/8" x 2"      |
| AFS 112 G 3        | 138                 | 3"                          | G 3" -11     | 73   | 106,4 | 134  | 61,9 | 124  | 50   | 27   | 17,5 | M 16 x 50 | 5/8" x 2"      |
| AFS 114 G 3        | 35                  | 3.1/2"                      | G 3" -11     | 73   | 120,7 | 152  | 69,9 | 136  | 48   | 27   | 17,5 | M 16 x 50 | 5/8" x 2"      |
| AFS 114 G 3 1/2    | 35                  | 3.1/2"                      | G 3.1/2" -11 | 89   | 120,7 | 152  | 69,9 | 136  | 48   | 27   | 17,5 | M 16 x 50 | 5/8" x 2"      |
| AFS 116 G 3 1/2    | 35                  | 4"                          | G 3.1/2" -11 | 89   | 130,2 | 162  | 77,8 | 146  | 48   | 27   | 17,5 | M 16 x 50 | 5/8" x 2"      |
| AFS 116 G 4        | 35                  | 4"                          | G 4" -11     | 99   | 130,2 | 162  | 77,8 | 146  | 48   | 27   | 17,5 | M 16 x 50 | 5/8" x 2"      |

PN = Presiunea nominală PB = Presiunea max. de lucru

### Variante produs

|                    |  |
|--------------------|--|
| AFS G M (3000 PSI) | Flanșă de înfiletat SAE, filet BSP, cu set de șuruburi metrice și inel O |
| AFS G U (3000 PSI) | Flanșă de înfiletat SAE, filet BSP, cu set de șuruburi UNC și inel O     |