

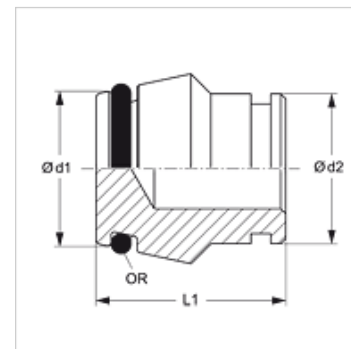
# BZL VA / BZS VA

Capac fără piuliță olandeză

**HANSA FLEX**

## Caracteristici

|                     |                             |
|---------------------|-----------------------------|
| Formă de etanșare 1 | Con exterior 24° cu inel O  |
| Tip constructiv     | Capac fără piuliță olandeză |
| Forma constructivă  | drept                       |
| Standard            | DIN 2353<br>ISO 8434-1      |
| Material            | oțel inoxidabil             |



## Indicație

Indicațiile privind montajul, asamblarea, încărcarea cu presiune și temperaturile de regim admisibile se găsesc în informațiile tehnice referitoare la îmbinările filetate pentru țevi.

## Articol

| Denumire     | Seria | Presiune de lucru bar | Ø d1 (mm) | Ø d2 (mm) | L1 (mm) | Inel O     |
|--------------|-------|-----------------------|-----------|-----------|---------|------------|
| BZL NW 04 VA | L     | PN 315                | 6,6       | 6         | 18,5    | 4,0 x 1,5  |
| BZL NW 06 VA | L     | PN 315                | 8,5       | 8         | 18,0    | 6,0 x 1,5  |
| BZL NW 08 VA | L     | PN 315                | 10,6      | 10        | 19,5    | 7,5 x 1,5  |
| BZL NW 10 VA | L     | PN 315                | 12,6      | 12        | 19,0    | 9,0 x 1,5  |
| BZL NW 13 VA | L     | PN 315                | 15,5      | 15        | 19,0    | 12,0 x 2,0 |
| BZL NW 16 VA | L     | PN 315                | 18,6      | 18        | 22,0    | 15,0 x 2,0 |
| BZL NW 20 VA | L     | PN 160                | 22,6      | 22        | 22,0    | 20,0 x 2,0 |
| BZL NW 25 VA | L     | PN 160                | 28,5      | 28        | 23,5    | 26,0 x 2,0 |
| BZL NW 32 VA | L     | PN 160                | 36,0      | 35        | 27,0    | 32,0 x 2,5 |
| BZL NW 40 VA | L     | PN 160                | 43,0      | 42        | 27,5    | 38,0 x 2,5 |
| BZS NW 03 VA | S     | PN 630                | -         | 6         | 18,5    | 4,0 x 1,5  |
| BZS NW 04 VA | S     | PN 630                | -         | 8         | 18,5    | 6,0 x 1,5  |
| BZS NW 06 VA | S     | PN 630                | -         | 10        | 20,0    | 7,5 x 1,5  |
| BZS NW 08 VA | S     | PN 630                | -         | 12        | 20,5    | 9,0 x 1,5  |
| BZS NW 10 VA | S     | PN 630                | 14,5      | 14        | 21,0    | 10,0 x 2,0 |
| BZS NW 13 VA | S     | PN 400                | 16,5      | 16        | 22,0    | 12,0 x 2,0 |
| BZS NW 16 VA | S     | PN 400                | 20,9      | 20        | 26,5    | 16,0 x 2,5 |
| BZS NW 20 VA | S     | PN 400                | 25,9      | 25        | 27,5    | 20,0 x 2,5 |
| BZS NW 25 VA | S     | PN 400                | 31,0      | 30        | 28,5    | 25,0 x 2,5 |
| BZS NW 32 VA | S     | PN 315                | 39,0      | 38        | 32,5    | 33,0 x 2,5 |

Seria: LL = foarte ușoară L = ușoară S = grea - PN = Presiunea nominală PB = Presiunea max. de lucru - Ø = Diametrul exterior al țevii

## Variante produs

|              |                                    |
|--------------|------------------------------------|
| BZL / BZS    | Capac fără piuliță olandeză, Oțel  |
| BZL / BZS MG | Capac fără piuliță olandeză, Alamă |