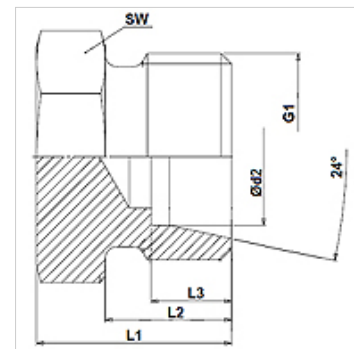
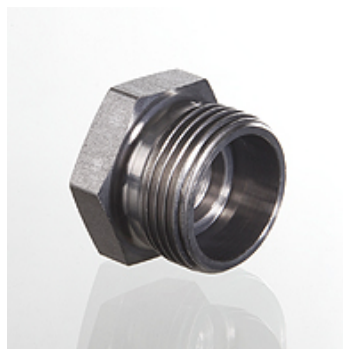


Caracteristici

Racord 1	Filet metric exterior cilindric
Formă de etanșare 1	Con interior 24°
Tip constructiv	Ștuț de blocaj
Forma constructivă	drept
Standard	DIN 2353 ISO 8434-1
Set de livrare	Ștuț (fără piuliță olandeză și inel de tăiere)
Material	Oțel
Protecția suprafeței	acoperire galvanică



Indicație

Indicațiile privind montajul, asamblarea, încărcarea cu presiune și temperaturile de regim admisibile se găsesc în informațiile tehnice referitoare la îmbinările filetate pentru țevi.

Articol

Denumire	Seria	Presiune de lucru bar	Ø d2 (mm)	G1	L1 (mm)	L2 (mm)	L3 (mm)	SW (mm)
XVHLL 04	LL	PN 100	4	M 8 x 1	12	8,0	4,0	9
XVHLL 05	LL	PN 100	5	M 10 x 1	12	8,0	5,5	11
XVHLL 06	LL	PN 100	6	M 10 x 1	12	8,0	5,5	11
XVHLL 08	LL	PN 100	8	M 12 x 1	14	9,0	5,5	12
XVHL NW 04	L	PN 315	6	M 12 x 1,5	14	10,0	7,0	12
XVHL NW 06	L	PN 315	8	M 14 x 1,5	15	10,0	7,0	14
XVHL NW 08	L	PN 315	10	M 16 x 1,5	16	11,0	7,0	17
XVHL NW 10	L	PN 315	12	M 18 x 1,5	17	11,0	7,0	19
XVHL NW 13	L	PN 315	15	M 22 x 1,5	18	12,0	7,0	24
XVHL NW 16	L	PN 315	18	M 26 x 1,5	19	12,0	7,5	27
XVHL NW 20	L	PN 160	22	M 30 x 2	21	14,0	7,5	32
XVHL NW 25	L	PN 160	28	M 36 x 2	22	14,0	7,5	41
XVHL NW 32	L	PN 160	35	M 45 x 2	25	16,0	10,5	46
XVHL NW 40	L	PN 160	42	M 52 x 2	27	16,0	11,0	55
XVHS NW 03	S	PN 630	6	M 14 x 1,5	18	12,0	7,0	14
XVHS NW 04	S	PN 630	8	M 16 x 1,5	20	12,0	7,0	17
XVHS NW 06	S	PN 630	10	M 18 x 1,5	20	12,0	7,5	19
XVHS NW 08	S	PN 630	12	M 20 x 1,5	22	12,0	7,5	22
XVHS NW 10	S	PN 630	14	M 22 x 1,5	24	14,0	8,0	24
XVHS NW 13	S	PN 400	16	M 24 x 1,5	24	14,0	8,5	27
XVHS NW 16	S	PN 400	20	M 30 x 2	28	16,0	10,5	32
XVHS NW 20	S	PN 400	25	M 36 x 2	32	18,0	12,0	41
XVHS NW 25	S	PN 400	30	M 42 x 2	36	20,0	13,5	46
XVHS NW 32	S	PN 315	38	M 52 x 2	39	22,0	16,0	55

Seria: LL = foarte ușoară L = ușoară S = grea - PN = Presiunea nominală PB = Presiunea max. de lucru - Ø d2 = diametru exterior țevă

Variante produs

XVHL VA / XVHS VA	Ștuț închidere, oțel inoxidabil
VHLL / VHL / VHS	Ștuț închidere, Oțel