

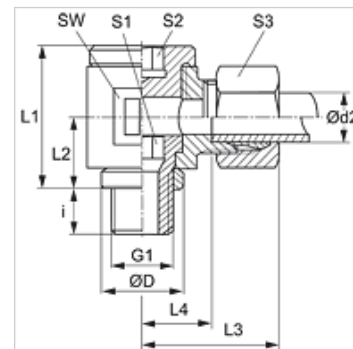
DWM VA

Îmbinare filetată articulată, neștrangulată, 90°

HANSA FLEX

Caracteristici

| | |
|---------------------|--|
| Racord 1 | Filet metric exterior cilindric |
| Formă de etanșare 1 | Inel de etanșare pe muchii |
| Racord 2 | Filet metric exterior cilindric |
| Formă de etanșare 2 | Con interior 24° |
| Tip constructiv | Îmbinare filetată articulată neștrangulată |
| Forma constructivă | Racord 90° |
| Standard | DIN 2353 ISO 8434-1 |
| Set de livrare | Ștuț cu piuliță olandeză și inel de tăiere |
| Material | oțel inoxidabil |



Indicație

Indicațiile privind montajul, asamblarea, încărcarea cu presiune și temperaturile de regim admisibile se găsesc în informațiile tehnice referitoare la îmbinările filetate pentru țevi.

Articol

| Denumire | Seria | Presiune de lucru bar | Ø d2 (mm) | G1 | Ø D (mm) | i (mm) | L1 (mm) | L2 (mm) | L3 (mm) | L4 (mm) | SW (mm) | S1 | S2 | S3 |
|-----------------|-------|-----------------------|-----------|------------|----------|--------|---------|---------|---------|---------|---------|----|----|----|
| DWM NW 04 HL VA | L | PN 160 | 6 | M 10 x 1 | 14 | 8 | 24 | 12 | 27 | 12,5 | 19 | 6 | 6 | 14 |
| DWM NW 06 HL VA | L | PN 160 | 8 | M 12 x 1,5 | 17 | 12 | 30 | 15 | 29 | 14,5 | 22 | 6 | 6 | 17 |
| DWM NW 08 HL VA | L | PN 100 | 10 | M 14 x 1,5 | 19 | 12 | 30 | 16 | 30 | 15,5 | 22 | 8 | 8 | 19 |
| DWM NW 10 HL VA | L | PN 100 | 12 | M 16 x 1,5 | 21 | 12 | 37 | 18 | 33 | 18,0 | 27 | 10 | 10 | 22 |
| DWM NW 13 HL VA | L | PN 100 | 15 | M 18 x 1,5 | 23 | 12 | 40 | 20 | 36 | 20,0 | 30 | 12 | 12 | 27 |
| DWM NW 16 HL VA | L | PN 100 | 18 | M 22 x 1,5 | 27 | 14 | 46 | 23 | 38 | 21,5 | 36 | 14 | 14 | 32 |
| DWM NW 20 HL VA | L | PN 100 | 22 | M 26 x 1,5 | 31 | 16 | 51 | 25 | 42 | 26,0 | 41 | 17 | 17 | 36 |
| DWM NW 25 HL VA | L | PN 100 | 28 | M 33 x 2 | 39 | 18 | 64 | 32 | 48 | 31,5 | 50 | 22 | 22 | 41 |
| DWM NW 32 HL VA | L | PN 63 | 35 | M 42 x 2 | 49 | 20 | 76 | 37 | 57 | 35,5 | 60 | 27 | 27 | 50 |
| DWM NW 40 HL VA | L | PN 63 | 42 | M 48 x 2 | 55 | 22 | 85 | 42 | 63 | 40,0 | 70 | 32 | 32 | 60 |
| DWM NW 03 HS VA | S | PN 160 | 6 | M 12 x 1,5 | 17 | 12 | 30 | 15 | 31 | 16,5 | 22 | 6 | 6 | 17 |
| DWM NW 04 HS VA | S | PN 160 | 8 | M 14 x 1,5 | 19 | 12 | 30 | 16 | 31 | 16,5 | 22 | 8 | 8 | 19 |
| DWM NW 06 HS VA | S | PN 100 | 10 | M 16 x 1,5 | 21 | 12 | 37 | 18 | 35 | 18,5 | 27 | 10 | 10 | 22 |
| DWM NW 08 HS VA | S | PN 100 | 12 | M 18 x 1,5 | 23 | 12 | 41 | 20 | 37 | 20,5 | 30 | 12 | 12 | 24 |
| DWM NW 10 HS VA | S | PN 100 | 14 | M 20 x 1,5 | 25 | 14 | 42 | 21 | 41 | 23,0 | 32 | 12 | 12 | 27 |
| DWM NW 13 HS VA | S | PN 100 | 16 | M 22 x 1,5 | 27 | 14 | 46 | 23 | 41 | 22,5 | 36 | 14 | 14 | 30 |
| DWM NW 16 HS VA | S | PN 100 | 20 | M 27 x 2 | 32 | 16 | 58 | 28 | 49 | 27,5 | 46 | 17 | 17 | 36 |

PN = Presiunea nominală PB = Presiunea max. de lucru - Seria: LL = foarte ușoară L = ușoară S = grea - Ø d2 = diametru exterior țevă

Variante produs

| | |
|---------|---|
| DWM | Îmbinare filetată articulată, neștrangulată, 90°, Oțel |
| XDWM VA | Îmbinare filetată articulată, neștrangulată, 90°, oțel inoxidabil |