

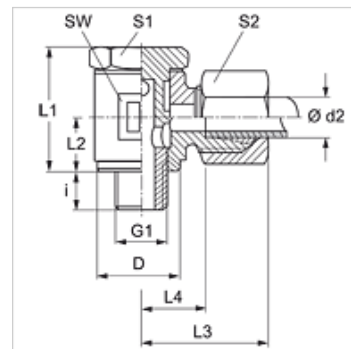
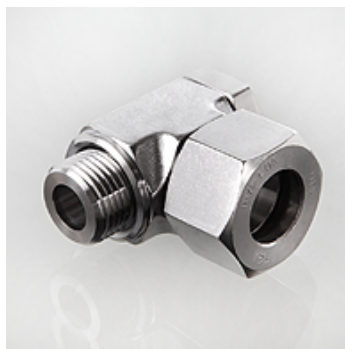
SWM VA

Îmbinare filetată articulată, unghi 90°

HANSA FLEX

Caracteristici

Racord 1	Filet metric exterior cilindric
Formă de etanșare 1	Inel de etanșare pe muchii
Racord 2	Filet metric exterior cilindric
Formă de etanșare 2	Con interior 24°
Tip constructiv	Îmbinare filetată articulată
Forma constructivă	Racord 90°
Standard	DIN 2353 ISO 8434-1
Set de livrare	Ștuț cu piuliță olandeză și inel de tăiere
Material	oțel inoxidabil



Indicație

Indicațiile privind montajul, asamblarea, încărcarea cu presiune și temperaturile de regim admisibile se găsesc în informațiile tehnice referitoare la îmbinările filetate pentru țevi.

Articol

Denumire	Seria	Presiune de lucru bar	Ø d2 (mm)	G1	D (mm)	i (mm)	L1 (mm)	L2 (mm)	L3 (mm)	L4 (mm)	SW (mm)	S1	S2
SWM NW 04 HL VA	L	PN 250	6	M 10 x 1	14,5	6,0	21,5	10	25	11,0	14	14	14
SWM NW 06 HL VA	L	PN 250	8	M 12 x 1,5	18,5	9,0	27,5	13	27	14,0	17	19	17
SWM NW 08 HL VA	L	PN 250	10	M 14 x 1,5	18,5	9,0	27,5	13	27	13,5	19	19	19
SWM NW 10 HL VA	L	PN 250	12	M 16 x 1,5	21,5	9,0	34,0	16	30	16,0	22	22	22
SWM NW 03 HS VA	S	PN 250	6	M 12 x 1,5	18,5	9,0	27,5	13	28	14,5	17	19	17
SWM NW 04 HS VA	S	PN 250	8	M 14 x 1,5	18,5	9,0	27,5	13	29	14,5	19	19	19
SWM NW 06 HS VA	S	PN 250	10	M 16 x 1,5	22,5	9,0	34,0	16	33	15,5	22	22	22
SWM NW 08 HS VA	S	PN 250	12	M 18 x 1,5	23,5	9,0	34,0	16	34	15,5	24	22	24

PN = Presiunea nominală PB = Presiunea max. de lucru – Seria: LL = foarte ușoară L = ușoară S = grea – Ø d2 = diametru exterior țevă

Variante produs

SWM	Îmbinare filetată articulată, 90°, Oțel
XSWM VA	Îmbinare filetată articulată, 90°, oțel inoxidabil