

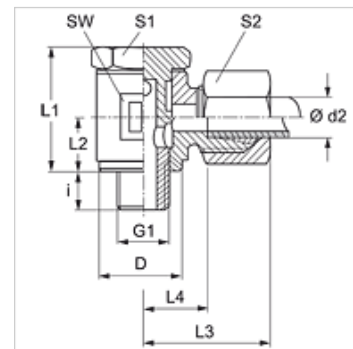
# SWR MG

Îmbinare filetată articulată, unghi 90°

**HANSA FLEX**

## Caracteristici

|                            |  |
|----------------------------|--|
| <b>Racord 1</b>            | Filete cilindrice exterioare BSP           |
| <b>Formă de etanșare 1</b> | Inel de etanșare pe muchii                 |
| <b>Racord 2</b>            | Filet metric exterior cilindric            |
| <b>Formă de etanșare 2</b> | Con interior 24°                           |
| <b>Tip constructiv</b>     | Îmbinare filetată articulată               |
| <b>Forma constructivă</b>  | Racord 90°                                 |
| <b>Standard</b>            | DIN 2353<br>ISO 8434-1                     |
| <b>Set de livrare</b>      | Ștuț cu piuliță olandeză și inel de tăiere |
| <b>Material</b>            | Alamă                                      |



## Indicație

Indicațiile privind montajul, asamblarea, încărcarea cu presiune și temperaturile de regim admisibile se găsesc în informațiile tehnice referitoare la îmbinările filetate pentru țevi.

## Articol

| Denumire               | Seria | Presiune de lucru bar | Ø d2 (mm) | G1         | D (mm) | i (mm) | L1 (mm) | L2 (mm) | L3 (mm) | L4 (mm) | SW (mm) | S1 | S2 |
|------------------------|-------|-----------------------|-----------|------------|--------|--------|---------|---------|---------|---------|---------|----|----|
| <b>SWR NW 08 HL MG</b> | L     | PN 150                | 10        | G 1/4" -19 | 18,5   | 9      | 27,5    | 13      | 29      | 13,5    | 19      | 19 | 19 |

Seria: LL = foarte ușoară L = ușoară S = grea - PN = Presiunea nominală PB = Presiunea max. de lucru - Ø d2 = diametru exterior țevă