

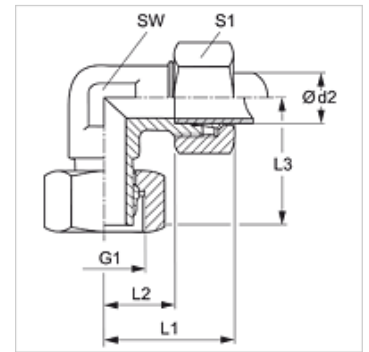
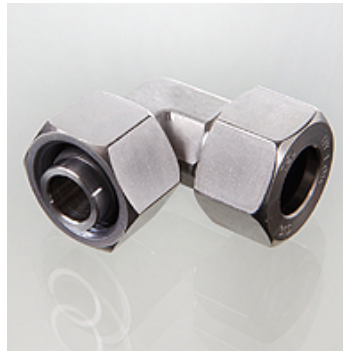
# VEV VA

Îmbinare filetată, unghi 90°

**HANSA FLEX**

## Caracteristici

<b>Racord 1</b>	Filet metric de piuliță
<b>Formă de etanșare 1</b>	Ștuțuri de țeavă cu inel de tăiere
<b>Racord 2</b>	Filet metric exterior cilindric
<b>Formă de etanșare 2</b>	Con interior 24°
<b>Tip constructiv</b>	Îmbinare filetată cu direcție reglabilă
<b>Forma constructivă</b>	Racord 90°
<b>Standard</b>	DIN 2353 ISO 8434-1
<b>Set de livrare</b>	Ștuț cu piuliță olandeză și inel de tăiere
<b>Material</b>	oțel inoxidabil



## Indicație

Indicațiile privind montajul, asamblarea, încărcarea cu presiune și temperaturile de regim admisibile se găsesc în informațiile tehnice referitoare la îmbinările filetate pentru țevi.

## Articol

Denumire	Seria	Presiune de lucru bar	Ø d2 (mm)	G1	L1 (mm)	L2 (mm)	L3 (mm)	SW (mm)	S1
VEV NW 04 HL VA	L	PN 315	6	M 12 x 1,5	27	12,0	26,0	12	14
VEV NW 06 HL VA	L	PN 315	8	M 14 x 1,5	29	14,0	27,5	12	17
VEV NW 08 HL VA	L	PN 315	10	M 16 x 1,5	30	15,0	29,0	14	19
VEV NW 10 HL VA	L	PN 315	12	M 18 x 1,5	32	17,0	29,5	17	22
VEV NW 13 HL VA	L	PN 315	15	M 22 x 1,5	36	21,0	32,5	19	27
VEV NW 16 HL VA	L	PN 315	18	M 26 x 1,5	40	23,5	35,5	24	32
VEV NW 20 HL VA	L	PN 160	22	M 30 x 2	44	27,5	38,0	27	36
VEV NW 25 HL VA	L	PN 160	28	M 36 x 2	47	30,5	41,5	36	41
VEV NW 32 HL VA	L	PN 160	35	M 45 x 2	56	34,5	51,0	41	50
VEV NW 40 HL VA	L	PN 160	42	M 52 x 2	63	40,0	56,0	50	60
VEV NW 03 HS VA	S	PN 630	6	M 14 x 1,5	31	16,0	27,0	12	17
VEV NW 04 HS VA	S	PN 630	8	M 16 x 1,5	32	17,0	27,5	14	19
VEV NW 06 HS VA	S	PN 630	10	M 18 x 1,5	34	17,5	29,5	17	22
VEV NW 08 HS VA	S	PN 630	12	M 20 x 1,5	38	21,5	30,5	17	24
VEV NW 10 HS VA	S	PN 630	14	M 22 x 1,5	40	22,0	35,0	19	27
VEV NW 13 HS VA	S	PN 400	16	M 24 x 1,5	43	24,5	36,5	24	30
VEV NW 16 HS VA	S	PN 400	20	M 30 x 2	48	26,5	44,5	27	36
VEV NW 20 HS VA	S	PN 400	25	M 36 x 2	54	30,0	49,5	36	46
VEV NW 25 HS VA	S	PN 400	30	M 42 x 2	62	35,5	55,0	41	50
VEV NW 32 HS VA	S	PN 315	38	M 52 x 2	72	41,0	63,0	50	60

Seria: LL = foarte ușoară L = ușoară S = grea - PN = Presiunea nominală PB = Presiunea max. de lucru - Ø d2 = diametru exterior țeavă

## Variante produs

VEV	Îmbinare filetată, 90°, Oțel
VEV MG	Îmbinare filetată, unghi 90°, Alamă
XVEV VA	Îmbinare filetată, 90°, oțel inoxidabil