

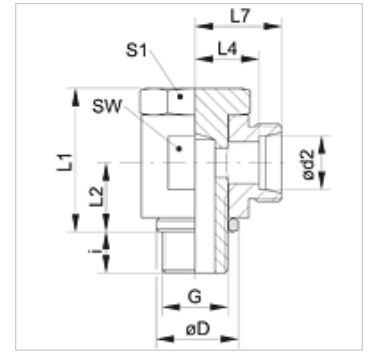
XSWR VA

Îmbinare filetată articulată, 90°

HANSA FLEX

Caracteristici

Racord 1	Filete cilindrice exterioare BSP
Formă de etanșare 1	Inel de etanșare pe muchii
Racord 2	Filet metric exterior cilindric
Formă de etanșare 2	Con interior 24°
Tip constructiv	Îmbinare filetată articulată
Forma constructivă	Racord 90°
Standard	DIN 2353 ISO 8434-1
Set de livrare	Ștuț (fără piuliță olandeză și inel de tăiere)
Material	oțel inoxidabil



Indicație

Indicațiile privind montajul, asamblarea, încărcarea cu presiune și temperaturile de regim admisibile se găsesc în informațiile tehnice referitoare la îmbinările filetate pentru țevi.

Articol

Denumire	Seria	Presiune de lucru bar	Ø d2 (mm)	G	Ø D (mm)	i (mm)	L1 (mm)	L2 (mm)	L4 (mm)	L7 (mm)	SW (mm)	S1
XSWR NW 04 HL VA	L	PN 250	6	G 1/8" -28	14,5	6	21,0	10,0	10,5	17,5	14	14
XSWR NW 06 HL VA	L	PN 250	8	G 1/4" -19	18,5	9	27,0	13,0	13,0	20,0	19	19
XSWR NW 08 HL VA	L	PN 250	10	G 1/4" -19	18,5	9	27,0	13,0	14,0	21,0	19	19
XSWR NW 10 HL VA	L	PN 250	12	G 3/8" -19	22,5	9	32,0	15,0	15,5	22,5	22	22
XSWR NW 13 HL VA	L	PN 250	15	G 1/2" -14	26,5	11	37,5	18,0	19,0	26,0	27	27
XSWR NW 16 HL VA	L	PN 160	18	G 1/2" -14	26,0	11	44,0	21,5	20,5	28,0	30	27
XSWR NW 20 HL VA	L	PN 160	22	G 3/4" -14	32,0	13	49,0	24,0	25,5	33,0	36	32
XSWR NW 03 HS VA	S	PN 250	6	G 1/4" -19	18,5	9	27,0	13,0	15,0	22,0	19	19
XSWR NW 04 HS VA	S	PN 250	8	G 1/4" -19	18,5	9	27,0	13,0	15,0	22,0	19	19
XSWR NW 06 HS VA	S	PN 250	10	G 3/8" -19	22,5	9	32,0	15,0	16,0	23,5	22	22
XSWR NW 08 HS VA	S	PN 250	12	G 3/8" -19	22,5	9	37,0	18,0	17,0	24,5	24	24
XSWR NW 10 HS VA	S	PN 250	14	G 1/2" -14	26,5	11	37,0	18,0	20,0	28,0	27	27
XSWR NW 13 HS VA	S	PN 250	16	G 1/2" -14	26,0	11	44,0	21,5	21,5	30,0	30	27
XSWR NW 16 HS VA	S	PN 250	20	G 3/4" -14	32,0	13	49,0	24,0	24,5	35,0	36	32

Seria: LL = foarte ușoară L = ușoară S = grea - PN = Presiunea nominală PB = Presiunea max. de lucru - Ø d2 = diametru exterior țevă

Variante produs

XSWR	Îmbinare filetată articulată, 90°, Oțel
SWR VA	Îmbinare filetată articulată, unghi 90°, oțel inoxidabil