

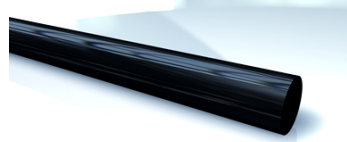
# TRPE WS

Furtun din polietilenă

**HANSA FLEX**

## Caracteristici

<b>Domeniul de utilizare</b>	Conducte de comandă în instalații hidraulice și pneumatice Aparatură de laborator Tehnică de laborator
<b>Caracteristici speciale</b>	rezistent la temperatură și la intemperii greutate redusă
<b>Strat interior</b>	Polietilenă
<b>Insertie</b>	niciuna
<b>Strat exterior</b>	Polietilenă
<b>Culoarea</b>	negru
<b>Temperatură min.</b>	-10 °C
<b>Temperatură max.</b>	60 °C
<b>Medii</b>	Ulei mineral Unsoare Combustibili rezistent la acizi acvatici, baze și săruri ca și la o mulțime de solvenți



## Indicație

Începând de la 20 °C aveți în vedere factorul de reducere a presiunii.<br>

(Presiunea max. de lucru = presiune de lucru x factor).<br>

Temp.: 20 °C / 30 °C / 40 °C / 50 °C / 60 °C<br>Factor: 1,00 / 0,83 / 0,72 / 0,64 / 0,57

## Articol

Denumire	Ø interior (mm)	Ø exterior (mm)	Grosimea peretelui (mm)	BD* la 20°C (bar)	Rază min. de îndoire (mm)
TRPE 04-0.5 WS	3,0	4	0,50	9	20
TRPE 04-0.65 WS	2,7	4	0,65	13	20
TRPE 04-1 WS	2,0	4	1,00	20	20
TRPE 05-1 WS	3,0	5	1,00	15	25
TRPE 06-1 WS	4,0	6	1,00	13	30
TRPE 08-1 WS	6,0	8	1,00	8	40
TRPE 08-1.5 WS	5,0	8	1,50	13	40
TRPE 10-1 WS	8,0	10	1,00	6	60
TRPE 10-1.5 WS	7,0	10	1,50	10	50
TRPE 10-2 WS	6,0	10	2,00	15	50
TRPE 12-1 WS	10,0	12	1,00	5	85
TRPE 12-1.5 WS	9,0	12	1,50	9	60
TRPE 12-2 WS	8,0	12	2,00	12	60
TRPE 14-1.5 WS	11,0	14	1,50	8	80
TRPE 14-2 WS	10,0	14	2,00	9	80
TRPE 15-1.5 WS	12,0	15	1,50	7	90
TRPE 16-2 WS	12,0	16	2,00	8	120
TRPE 18-2 WS	14,0	18	2,00	7	120
TRPE 20-2 WS	16,0	20	2,00	6	120
TRPE 22-2 WS	18,0	22	2,00	5	150
TRPE 25-2.5 WS	20,0	25	2,50	6	150
TRPE 30-2.5 WS	25,0	30	2,50	5	260

BD = presiunea de lucru

## Variante produs

<b>TRPE WB</b>	Furtun din polietilenă, albastru
<b>TRPE WGE</b>	Furtun din polietilenă, galben
<b>TRPE WR</b>	Furtun din polietilenă, roșu
<b>TRPE WT</b>	