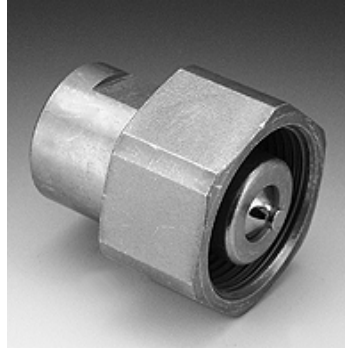


Caracteristici

Domeniul de utilizare	utilizare generală de ex. în industrie, utilaje de construcție, agrotehnică etc.
Racord 1	Filet metric interior cilindric
Formă de etanșare 1	pentru cep de înșurubare cu formele A, B și dacă este cazul forma E
Presiune remanentă:	Cuplarea sub presiune remanentă este posibilă
compatibilă cu	Aeroquip
Material	Oțel
Protecția suprafeței	acoperire galvanică



Descriere

Cuplajele filetate sunt proiectate pentru presiuni mari și impulsuri de presiune.

Indicații referitoare comandă

Alte valori referitoare la presiune și temperatură, la cerere.

Informații suplimentare

Deoarece au o execuție robustă, sunt adecvate condițiilor grele de utilizare.

Articol

Denumire	DN*	Filet de conectare	Filet de cuplaj	Presiune de lucru (bar)	Temperatură ulei mineral min. (°C)	Temperatură ulei mineral max. (°C)	SF gek.*
SKL 13 IM AE	12	M 22x1,5	Rd. 35 x 2	350,0	-30	100	4
SKL 16 IM AE	16	M 26x1,5	Rd. 42 x 2	350,0	-30	100	-
SKL 20 IM AE	19	M 30x1,5	Rd. 54 x 3	350,0	-30	100	4
SKL 25 IM AE	25	M 38x1,5	Rd. 64 x 3	350,0	-40	150	-

DN = diametru nominal – SF gek. = factorul de siguranță în stare cuplată

Accesorii

SKL ZUBS AE	Protecție anti-praf pentru SKL..AE
-------------	------------------------------------