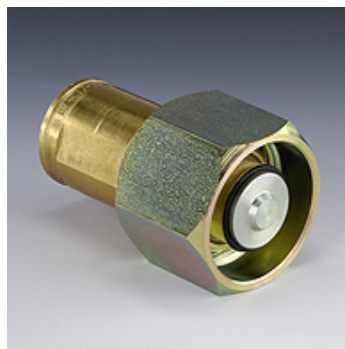


Caracteristici

| | |
|------------------------------------|---|
| Domeniul de utilizare | Industrie și construcție de autovehicule |
| Racord 1 | Filete NPT interioare |
| Formă de etanșare 1 | cu etanșare pe filet |
| Presiune remanentă: | Cuplarea sub presiune remanentă este posibilă |
| Caracteristică suplimentară | Variantă hexagonală |
| Material | Alamă |



Descriere

Cuplajele filetate sunt proiectate pentru presiuni mari și impulsuri de presiune.

Informații suplimentare

Deoarece au o execuție robustă, sunt adecvate condițiilor grele de utilizare.

Articol

| Denumire | DN* | Filet de conectare | Presiune de lucru (bar) | Temperatură ulei mineral min. (°C) | Temperatură ulei mineral max. (°C) | SF gek.* |
|---------------------|-----|--------------------|-------------------------|------------------------------------|------------------------------------|----------|
| SKL 20 IN F SN78 SK | 19 | NPT 3/4" -14 | 207,0 | -40 | 90 | 2 |
| SKL 25 IN F SN78 SK | 25 | NPT 1" -11,5 | 207,0 | -40 | 90 | 2 |
| SKL 32 IN F SN78 SK | 31 | NPT 1.1/4" -11,5 | 190,0 | -40 | 90 | 2 |
| SKL 40 IN F SN78 SK | 38 | NPT 1.1/2" -11,5 | 175,0 | -40 | 90 | 2 |

DN = diametru nominal – SF gek. = factorul de siguranță în stare cuplată