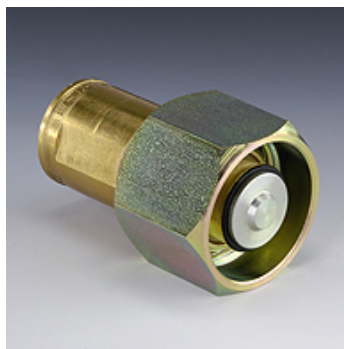


Caracteristici

Domeniul de utilizare	Industria și construcție de autovehicule
Tip constructiv	Snap-tite seria 78
Racord 1	Filete cilindrice interioare BSP
Formă de etanșare 1	pentru cep de înșurubare cu formele A, B și dacă este cazul forma E
Presiune remanentă:	Cuplarea sub presiune remanentă este posibilă
Caracteristică suplimentară	Variantă hexagonală
Material	Alamă



Descriere

Cuplajele filetate sunt proiectate pentru presiuni mari și impulsuri de presiune.

Informații suplimentare

Deoarece au o execuție robustă, sunt adecvate condițiilor grele de utilizare.

Articol

Denumire	DN*	Filet de conectare	Presiune de lucru (bar)	Temperatură ulei mineral min. (°C)	Temperatură ulei mineral max. (°C)	SF gek.*
SKL 20 IR F SN78 SK	19	G 3/4" -14	207,0	-40	90	2
SKL 25 IR F SN78 SK	25	G 1" -11	207,0	-40	90	2

DN = diametru nominal – SF gek. = factorul de siguranță în stare cuplată